



# VADEMECUM 2024

LA CISL PER I SUOI SOCI



**#partecipare #innovare #contrattare**



## SEDI ZONALI

	tel	fax
<b>BERGAMO</b> - Via Carnovali, 88/a	035.324.111	035.324.113
<b>ALBANO S. ALESSANDRO</b> - Via Roma, 4	035.583.333	035.4528.445
<b>BREMBILLA</b> - Via Marconi, 14	0345.53.464	
<b>CLUSONE</b> - Via De Bernardi, 37 (P.za S. Anna)	0346.25.312	0346.27.925
<b>DALMINE</b> - P.zza Caduti, 4	035.562.920	035.4512205
<b>GAZZANIGA</b> - Via V. Veneto, 24	035.711.492	035.720.406
<b>GRUMELLO DEL MONTE</b> - Via Martiri della libertà, 47	035.830.426	035.833.383
<b>FONTANELLA</b> - Via Roma, 41	0363.907579	
<b>LOVERE</b> - Via Tadini, 42	035.960.418	035.983.369
<b>LOVERE</b> - Via Paglia, 10	035.960.418	035.434.5033
<b>PIAZZA BREMBANA</b> - Via Roma, 7	0345.826.15	
<b>PONTE SAN PIETRO</b> - Via Garibaldi, 39/b	035.611.421	035.460.058
<b>ROMANO DI L.</b> - Via Cav. Carlo Pagliarini n. 34	0363.910.476	0363.903.058
<b>S.OMOBONO TERME</b> - Via alle Fonti, 17/A	035.852.760	
<b>SARNICO</b> - P.zza Libertà, 40	035.911.268	035.4261221
<b>TERNO D'ISOLA</b> - Via Castegnate n. 24	035.905.119	035.006.5175
<b>TRESCORE BALNEARIO</b> - Via Locatelli, 79	035.944.553	035.427.3003
<b>TREVIGLIO</b> - Via Pontirolo, 13	0363.426.801	0363.41.841
<b>VILLONGO S.FILASTRO</b> - P. zza Veneto, 8	035.925.048	
<b>ZINGONIA</b> - Corso Europa, 8	035.882.198	035.872.635
<b>ZOGNO</b> - Via Cavagnis, 6	0345.94.268	0345.1950008



**Come raggiungerci:**  
Trova le mappe delle sedi CISL su  
[www.cislbergamo.it](http://www.cislbergamo.it)

**CISL Bergamo**



[www.cislbergamo.it](http://www.cislbergamo.it)



cisl bergamo



e-mail: [cisl.bg@cisl.it](mailto:cisl.bg@cisl.it)

# RUBRICA

## SEDE PROVINCIALE BERGAMO



tel.



fax



pg.

<b>CISL</b>	Centralino	035.324.111	035.324.113	
<b>UST</b>	Segreteria Confederale	035.324.131	035.324.113	
<b>ADICONSUM</b>	Difesa consumatori	035.324.585	035.324.768	23
<b>ANOLF</b>	Ufficio Stranieri	035.324.132	035.324.134	22
<b>ANTEAS</b>	Ass. Terza Età Attiva	035.318.153	035.316.848	21
<b>CAF</b>	Servizio Assistenza Fiscale	035.324.150	035.324.756	
	Servizio Successioni	035.324.541	035.324.212	28
<b>FP - FPS</b>	Servizio Colf e Badanti	035.324.758	035.324.754	
	Enti Locali	035.324.600	035.324.140	10
<b>SCUOLA</b>	Stato e Sanità	035.324.510	035.324.511	
	Notiziario telefonico	035.324.637		16
<b>COORD. DONNE</b>	Centralino Scuola	035.324.636		
		035.324.111	035.324.113	25
<b>OASI</b>	Turismo	035.388.2517	035.219.846	34
<b>FAI</b>	Agricoli	035.324.290		
	Alimentaristi	035.324.300	035.324.748	4
<b>FEMCA</b>	Chimici/Tessili/Energia	035.324.450	035.324.324	18
<b>FELSA</b>	Lavoratori autonomi e atipici/P.Iva	035.324.141	035.324.113	11
<b>FIRST</b>	Bancari e Assicurativi	035.324.740	035.324.433	5
<b>FILCA</b>	Edilizia e materiali da costruzione	035.324.360	035.324.365	8
<b>FIM</b>	Metalmeccanici	035.324.390	035.324.400	12
<b>FISASCAT</b>	Commercio e Turismo	035.324.710	035.324.720	6
<b>FISTEL</b>	Grafici Spettacolo e Telefonici	035.324.430	035.324.771	7
<b>FIT</b>	Trasporti e Ausiliari Traffico	035.324.690	035.324.771	11
<b>FLAEI</b>	Elettrici	035.324.340	035.324.771	17
<b>FNP</b>	Pensionati	035.324.260	035.324.268	14
<b>FNS</b>	Vigili del fuoco/polizia penitenz.	035.324.131		7
<b>INAS</b>	Patronato Pubblico Impiego	035.324.202		
	Patronato	035.324.200	035.322.337	30
<b>IAL</b>	Lavoro e Formazione	035.324.753	035.324.113	27
<b>POLITICHE INTERN.</b>	Cooperazione Internazionale	035.324.112	035.324.113	25
<b>SICET</b>	Sindacato inquilini	035.324.230	035.324.113	32
<b>SLP</b>	Postelegrafonici	035.324.560	035.324.562	20
<b>SPORTELLO ARTIGIANATO</b>		335.195.33.46	035.324.113	24
		331.135.46.62		
<b>SPORTELLO SICUREZZA</b>		347.256.7838	035.324.113	33
<b>SPORTELLO SOCIALE CASA CIRCONDARIALE</b>		035.324.179	035.324.113	25
<b>ASSISTENZA PRATICHE</b>				
<b>SPORTELLO ORIENTAMENTO LAVORO</b>		035.324.115	035.324.113	33
<b>DIPARTIMENTO FORMAZIONE</b>		035.324.139	035.324.113	33
<b>UFFICIO COMUNICAZIONI</b>		035.324.759	035.324.113	
<b>UFFICIO STAMPA</b>		035.324.122	035.324.113	
<b>VERTENZE</b>	Cause di lavoro	035.324.170	035.324.128	26

## ***Cara Iscritta, Caro Iscritto,***

### **#Partecipazione #Innovazione #Contrattazione**

Consegniamo al 2024 queste parole che ben definiscono la cultura e la pratica concreta della Cisl come Sindacato.

L'Assemblea Organizzativa con cui abbiamo chiuso il 2023, attraverso la ricerca Ipsos, ci ha consegnato uno spaccato delle istanze emergenti dal quesito "Quale domanda Sociale dopo la crisi".

Le richieste che ci vengono dalle persone sono certamente quelle tradizionali, legate in particolare alla tutela nel rinnovo dei contratti, all'attenzione alle forme di lavoro flessibili e agli abusi nel lavoro precario, ma emergono sempre più istanze nuove, in particolare sulla sollecitazione delle nuove generazioni.

Le giovani generazioni - che si sono appena affacciate o che stanno per affacciarsi al mercato del lavoro - chiedono di essere seguite nell'intero percorso lavorativo, nel passaggio dalla scuola al lavoro, nel percorso di formazione permanente per la crescita professionale e la riqualificazione attraverso servizi adeguati e appositi; chiedono che il Sindacato - con un linguaggio nuovo e adeguato a una comunicazione a prova di "social" - entri già nella scuola e inizi da lì a costruire cultura civica e lavoristica.

È positivo che, nella tendenziale diffidenza dei giovani verso le Istituzioni, si individuino nel Sindacato un luogo fisico e ideale dove e attraverso cui costruire le proprie consapevolezze e il proprio modo di stare nel lavoro.

Alla Cisl è chiesto di innovare e innovarsi, quindi, interpretando in modo nuovo i propri valori fondanti: solidarietà, libertà, autonomia, responsabilità, prossimità, personalismo, contrattazione, pragmatismo, partecipazione, ridefinendo diritti, tutele e protagonismo di lavoratrici, lavoratori, cittadine e cittadini.

Un segno tangibile di rinnovato impegno si evidenzia nella raccolta firme per una legge di iniziativa popolare sulla partecipazione dei lavoratori;

finalizzata a dare piena attuazione dell'art. 46 della nostra Costituzione, ha contato ben 375.266 adesioni a livello nazionale.

Grazie a coloro che, anche a Bergamo e provincia, abbiamo incontrato nelle piazze, nei mercati, nelle sedi e nei luoghi di lavoro dei nostri paesi e hanno apposto la loro firma a sostegno della proposta. Insieme, vogliamo cambiare in positivo il nostro modello di sviluppo, anche nelle comunità, rendendo lavoratrici e lavoratori sempre più protagonisti responsabili del futuro.

Come tutti gli anni, su questo vademecum troverete i riferimenti del sistema Servizi nonché i riferimenti a tutte le attività che svolgiamo, con le sedi (sono 70!), i recapiti (sono 130, coprono quasi tutti i paesi della provincia!) e gli orari di apertura dei vari sportelli in cui prestano servizio più di 1.400 tra operatori, operatrici, attivisti e attiviste.

Un ringraziamento particolare a tutti i nostri volontari, i pensionati, le pensionate, gli agenti sociali ai delegati e alle delegate nei luoghi di lavoro: sono più di 2500!

E il loro impegno è determinante per affermare con fierezza che NOI, la CISL con oltre 123.000 associati e associate tra lavoratori attivi e pensionati, siamo il primo sindacato per iscritti in provincia: **siamo il sindacato dei Bergamaschi!**

È grazie al sostegno di tutti loro che la CISL ha tutelato, assistito e difeso migliaia di persone, offrendo risposte e soluzioni, oltre ad ascolto e sostegno.

Siamo impegnati sui temi del lavoro, compreso il diritto a vivere con una pensione dignitosa e una vita serena anche nella terza età, per la garanzia della salute, per il sostegno alle politiche di welfare e socio sanitarie, per politiche a favore e sostegno dei giovani e delle famiglie, dei migranti che sono una forza importante non solo nel mercato del lavoro.

**Vogliamo che la nostra CISL sia un luogo di accoglienza e di condivisione, una casa dove essere ascoltati, ma anche un luogo dove potersi spendere in favore degli altri e costruire il bene di e per tutti.**

**Ti ringraziamo per il contributo e il sostegno che ci dai con la tua adesione che ha un valore importante che va oltre il gesto perché ci permette di avere più forza nei numeri, nelle idee e nelle proposte, di essere una grande CISL!**



☎ 035.324.290 📠 035.324.748  
 email [fai.bergamosebino@cisl.it](mailto:fai.bergamosebino@cisl.it)  
 pec [fai@pec.cislbergamo.it](mailto:fai@pec.cislbergamo.it)  
 web [www.fai.cisl.it](http://www.fai.cisl.it)



☎ 035.324.740 📠 035.324.433  
 email [bergamo@firstcisl.it](mailto:bergamo@firstcisl.it)  
 web [www.firstcisl.it](http://www.firstcisl.it)

## Federazione Agricola Alimentare Ambientale Industriale

La Federazione FAI rappresenta ed organizza i lavoratori dell'agricoltura, delle attività alimentari ed ambientali ed in particolare:

- I lavoratori (operai, impiegati, quadri) di tutti i settori agricoli, attività connesse ed ambientali, ivi compresi i lavoratori dei CCNL Consorzi agrari, Consorzi di bonifica, Associazioni Allevatori, Manutenzione del verde, Forestali, Guardie Campestri, Contoterzismo in agricoltura;
- I lavoratori dei processi industriali ed artigianali di produzione, trasformazione e commercializzazione dei prodotti alimentari e del tabacco, ivi compresi i lavoratori della Panificazione ed Artigianato alimentare (pasticcerie, gelaterie, gastronomie, torrefazione, catering, etc.);
- I lavoratori della pesca marittima, d'acqua dolce e dell'acquacoltura.

Per i propri soci, la FAI offre informazioni, consulenza ed assistenza per il disbrigo di pratiche inerenti la **disoccupazione agrigola** e le prestazioni dei seguenti **enti o fondi nazionali e territoriali di natura contrattuale di previdenza e sanità complementare**, oltre alla **CASAF provinciale Bergamasca (Cassa Assistenza Salarati Agricoli e Florovivaisti)**.

**ALIFOND** • fondo pensione complementare dell'industria alimentare e dei settori affini.

**FONDAPI** • fondo nazionale pensione complementare delle piccole e medie aziende.

**ARTIFOND** • fondo di previdenza complementare intercategoriale delle aziende artigiane alimentari.

**ENPAIA** • ente di previdenza ed assistenza integrativa degli impiegati e dei dirigenti dell'agricoltura.

**FILCOOP** • fondo pensione per il comparto idraulico forestale ed idraulico agraria, per i dipendenti da cooperative e consorzi agricoli e di trasformazione.

**AGRIFONDO** • fondo pensione complementare per i lavoratori del comparto agricolo.

**FASA** • fondo assistenza sanitario alimentaristi.

**FISA (EX FISLAF)** • fondo intergrativo sanitario lavoratori agricoli e florovivaisti.

**FIMIF** • fondo infortuni e malattie per l'integrazione operai forestali.

**FIS** • fondo intergrativo sanitario dipendenti Consorzi Bonifica.

**FIDA** • fondo intergrativo sanitario dipendenti Associazioni Allevatori.

**FILCOOP SANITARIO** • fondo integrativo sanitario cooperative agricole e settore forestale.

**EBIPAL** • Ente bilaterale della panificazione.

**SAN.ARTI** • Fondo sanitario artigianato.

### RECAPITI

**BERGAMO** ☎ 035.324.290  
 Tutti i giorni dalle ore 9.00 alle 12.00  
 dalle ore 14.30 alle 18.30  
 Sabato dalle ore 9.00 alle 12.00

**TREVIGLIO** ☎ 0363.426.801  
 Giovedì dalle ore 15.30 alle 18.30

**ROMANO DI L.** ☎ 0363.910.476  
 Lunedì dalle ore 9.30 alle 12.30

**GRUMELLO D.M.** ☎ 035.830.426  
 Martedì dalle ore 16.30 alle 18.30

**TRESCORE B.** ☎ 035.944.553  
 Mercoledì dalle ore 16.30 alle 18.30

**ZOGNO** ☎ 3441540999  
 Emilio, solo su appuntamento

si riceve su appuntamento

## Federazione Italiana Reti dei Servizi del Terziario

**Chi siamo** First Cisl - Federazione Italiana Reti dei Servizi del Terziario - è il sindacato dei lavoratori delle banche, delle assicurazioni, della finanza, della riscossione e delle authority. Nasce nel maggio 2015 dall'unione di Fiba Cisl e DirCredito.

**Perché First Cisl?** Perché il mondo - e in particolare quello del lavoro - è radicalmente cambiato negli ultimi dieci anni. Da un lato la globalizzazione economica, la deregolamentazione dei mercati, la finanza sovranazionale. Dall'altro una lenta e costante svalutazione della dimensione associativa e una cultura sempre meno consapevole della centralità del lavoro. Nell'attuale scenario lavorativo, politico, economico e sociale è necessario un **Sindacato specializzato** nella tutela dei comparti professionali, capace di confrontarsi con contesti più ampi e complessi. DirCredito e Fiba Cisl, partendo da questa comune consapevolezza, convinti della necessità di un profondo rinnovamento del sindacato, hanno messo insieme le proprie storie ed esperienze per dare vita a First Cisl. First Cisl è il sindacato **nuovo**, il primo a riunire e rappresentare l'intera categoria e le rispettive specificità. Con la sua forza e la sua esperienza First Cisl intende presidiare la contrattazione a ogni livello, offrire tutele personalizzate, favorire la valorizzazione delle **competenze**, fornire servizi dedicati. First Cisl è la nostra risposta.

### BERGAMO

☎ 035.324.740

Tutti i giorni dalle 9.00 alle 13.00 dalle 14.30 alle 17.00

### RECAPITI

### Filiale di Bergamo

via Borgo Palazzo, 9b - Bergamo

☎ 035.086.1328 📠 035.086.1329

email [ufficio.bergamo@bancaetica.com](mailto:ufficio.bergamo@bancaetica.com)



Banca Popolare Etica è nata nel 1999 grazie all'impegno di tante persone ed organizzazioni che si sono attivate per costituire un istituto di credito ispirato ai principi della Finanza Etica: trasparenza, partecipazione, sobrietà, efficienza e attenzione alle conseguenze non economiche delle azioni economiche.

FIRST Cisl è tra i soci fondatori. Banca Etica garantisce una destinazione dei finanziamenti mirata esclusivamente ad ambiti di interesse collettivo: dalla cooperazione sociale, alla cooperazione internazionale, dalla tutela dell'ambiente alla promozione della cultura e lagalità, dalle energie rinnovabili all'agricoltura biologica. Tutti i finanziamenti sono pubblicati nel sito [www.bancaetica.it](http://www.bancaetica.it) Dall'8 di aprile 2013 Banca Etica ha deciso di rafforzare la propria presenza a Bergamo inaugurando una nuova Filiale, offrendo ai propri clienti un'ampia gamma di prodotti e servizi che permettono una completa operatività bancaria (libretti di risparmio, conti correnti, bancomat, carte di credito, obbligazioni, mutui prima casa, prestiti personali, fondi d'investimento). Informazioni dettagliate sull'attività e sui servizi offerti li trovi sul sito [www.bancaetica.it](http://www.bancaetica.it) o recandosi presso la Filiale.



COMMERCIO



☎ 035.324.710

email [fisascat.bg@cisl.it](mailto:fisascat.bg@cisl.it)

web [www.fisascat.bergamo.it](http://www.fisascat.bergamo.it)

📍 Fisascat CISL Bergamo

### Federazione Italiana Sindacati Addetti Servizi Commerciali Affini e Turismo

Rappresenta i lavoratori e le lavoratrici dei settori del Terziario, Turismo e Servizi, per i quali stipula i contratti collettivi nazionali, aziendali e territoriali.

La Fisascat sperimenta e realizza innovative soluzioni per rafforzare la capacità di tutela dei lavoratori e delle lavoratrici, per esempio negli orari di lavoro, nella flessibilità contrattata, nel rapporto a tempo parziale, nella contrattazione di un salario aggiuntivo legato a parametri di redditività, nell'azione contro il lavoro nero.

Nostro obiettivo è un lavoro capace di conciliare i tempi di lavoro con i tempi di vita, specialmente in favore del lavoro femminile.

Per informare gli iscritti pubblichiamo Progetto Terziario, periodico bimestrale di documentazione e attualità sindacale ([www.fisascat.it](http://www.fisascat.it)).

#### I contratti che seguiamo:

• Commercio, Distribuzione, Servizi • Turismo, Pubblici esercizi, mense • Cooperative Sociali • Imprese di pulizia • Guardie giurate, Istituti di Vigilanza • Assistenza privata (UNEBA, ANASTE, AGIDAE) • Farmacie • Studi professionali • Lavoro domestico • Parrucchieri ed estetisti • Portieri, dipendenti da proprietari di fabbricato.

#### Previdenza Integrativa:

• Fondo FON. TE ([www.fondofonte.it](http://www.fondofonte.it)) • Previcoop • Cooperlavoro • Fontur

#### Assistenza Sanitaria Integrativa:

• Fondo EST ([www.fondoest.it](http://www.fondoest.it)) • Fast • Coopersalute • Cadiprof • Fare Mutua • Aster • Asim

#### Assistenza pratiche Bilateralità

Per accedere ai recapiti prendere appuntamento on-line dal sito

[www.fisascat.bergamo.it](http://www.fisascat.bergamo.it)

**Sportello Lavoro domestico Bergamo** tutti i giovedì pomeriggio madrelingua ucraina, Sarnico lunedì pomeriggio - Bergamo tutti i mercoledì pomeriggio madrelingua spagnola.

#### Pratiche Naspì e Dimissioni On line

#### RECAPITI

**BERGAMO** ☎ 035.324.710 / 716

da Lunedì a Venerdì dalle 8.30 alle 12.30 e dalle 14.30 alle 18.30

Sabato dalle 9.00 alle 12.00

**CLUSONE** ☎ 0346.25312

Giovedì dalle 8.30 alle 12.30

**DALMINE** ☎ 035.711492

Venerdì dalle 14.30 alle 17.30

**GAZZANIGA** ☎ 035.711492

Martedì dalle 14.30 alle 18.00

**GRUMELLO D. M.** ☎ 035.830426

Mercoledì dalle 14.30 alle 18.00

**LOVERE** ☎ 035.960418

Lunedì dalle 9.30 alle 12.00

**PONTE S. PIETRO** ☎ 035.611421

Martedì dalle 14.30 alle 17.30

**ROMANO D.L.** ☎ 0363.910476

Martedì dalle 14.30 alle 17.00

Venerdì dalle 9.00 alle 12.00

**TREVIGLIO** ☎ 0363.426801

Lunedì dalle 9.00 alle 12.00

Venerdì dalle 14.30 alle 17.00

**ZOGNO** ☎ 0345.94371

Mercoledì dalle 14.30 alle 18.00

GRAFICI CARTAI SPETTACOLO TELECOMUNICAZIONI



☎ 035324430/31 - 3402773184 - 3384651728

email [l.legramanti@cisl.it](mailto:l.legramanti@cisl.it)

[g.autiero@cisl.it](mailto:g.autiero@cisl.it)

pec [fistel@pec.cislbergamo.it](mailto:fistel@pec.cislbergamo.it)

web [www.cisl-bergamo.it](http://www.cisl-bergamo.it) 📍 Fistel Cisl Bg

Rappresentiamo e tuteliamo i lavoratori delle **telecomunicazioni** (installatori, addetti alla telefonia fissa, a quella mobile, ai **call-center** e agli internet provider) e i lavoratori **grafici dell'editoria**, della **carta** e della **stampa**, della **televisione**, dell'**audiovisivo** e dell'**intrattenimento**.

Oggi la tecnologia e i nuovi prodotti generano professioni nuove, difficilmente inquadrabili. La FISTEL è in grado di garantire a tutti rappresentanza, tutela e la capacità di negoziare per tutti il contratto più idoneo alle specificità professionali di ognuno. Per tutelare la futura pensione dei lavoratori nel nostro comparto abbiamo contrattato fondi previdenza complementare per ogni contratto:

- per i lavoratori grafici, cartai e cartotecnici il fondo **Byblos**  
[www.fondobyblos.it](http://www.fondobyblos.it)
- per la stampa ed editoria dei giornali quotidiani
- nel settore TV, Cinema e Audiovisivo il fondo **Mediafond** (per tutte le aziende del settore radiotelevisivo privato)  
[www.mediafond.it](http://www.mediafond.it)
- per il contratto unico per le telecomunicazioni e ICT, il fondo **Telemaco**  
[www.fondotelemaco.it](http://www.fondotelemaco.it)
- è previsto nei contratti dei grafici, editoria, cartai e cartotecnici dell'industria, l'assistenza sanitaria integrativa con il **fondo salute SEMPRE**.

#### RECAPITI

**BERGAMO**

☎ 035.324.430 / 340.2773.184

Tutti i giorni, previo appuntamento telefonico, dalle 9.00 alle 12.30 e dalle 14.30 alle 18.30

#### VIGILI DEL FUOCO / POLIZIA PENITENZIARIA



☎ 035.324.131

email [antonioluigi.gamba@cisl.it](mailto:antonioluigi.gamba@cisl.it)

La FNS CISL è la Federazione Nazionale della Sicurezza della CISL: rappresenta i lavoratori dei Vigili del Fuoco e della Polizia Penitenziaria.

Forte di una consolidata presenza anche a Bergamo, in questi anni ha costruito salde relazioni con gli iscritti/le iscritte attraverso la tutela nei luoghi di lavoro, l'assistenza e le sinergie con i servizi della Cisl.

#### RECAPITI

**BERGAMO**

☎ 035.324131

Per informazioni scrivere a: [antonioluigi.gamba@cisl.it](mailto:antonioluigi.gamba@cisl.it)



☎ 035.324.360 📠 035.324.365

email [filca.bergamo@cisl.it](mailto:filca.bergamo@cisl.it)pec [filca@pec.cislbergamo.it](mailto:filca@pec.cislbergamo.it)web [www.cislbergamo.it](http://www.cislbergamo.it)

## Federazione Italiana Lavoratori Costruzioni e Affini

La **FILCA** associa e tutela i lavoratori e le lavoratrici dipendenti dell'industria e dell'artigianato addetti nell'edilizia, cave, inerti, nel legno-arredamento, nei lapidei, nei laterizi, nei manufatti in cemento e nelle aziende di cemento, calce e gesso.

Nei nostri uffici, ogni iscritto, **può gratuitamente** usufruire dell'assistenza, del controllo e della verifica di:

- **Busta paga ed inquadramento professionale;** ferie, ex-festività e r.o.l.; malattie o infortuni; maternità; assegni famigliari; cassa integrazione; permessi retribuiti; aspettative e congedi parentali; assicurazione sanitaria integrativa; previdenza integrativa di settore; liquidazione (T.F.R.) e disoccupazione, riqualificazione professionale ed accompagnamento alla rioccupazione.
- **"Cartelle" edili di Cassa Edile o Edilcassa di luglio e di dicembre** di ogni anno; scatti di anzianità (A.P.E. di maggio) con la ricongiunzione delle ore lavorate e dichiarate presso le Casse Edili delle altre Province. Sicurezza sul lavoro e malattie professionali. Estratto INPS dei contributi per la pensione.
- **Compilazione delle domande di Assistenza ordinarie e/o straordinarie di Cassa Edile (<https://cassaedilebergamo.azurewebsites.net>) o Edilcassa (<https://www.edilcassabg.it>)** per ottenere rimborsi delle assistenze bilaterali.
- **Assicurazione infortuni gratuita** in caso di ricovero ospedaliero (dal 4° giorno) a seguito di infortunio lavorativo o extralavorativo.
- **Contratto provinciale:** trasporto, mensa, trasferte, abiti di lavoro, sorveglianza sanitaria e formazione professionale (Scuola Edile e CPTA).

## RECAPITI

<b>BERGAMO</b> ☎ 035.324.360 Lunedì, Martedì, Mercoledì, Giovedì, Venerdì 9.00 - 12.30 / 14.30 - 18.30 Sabato 9.00 - 12.00	<b>CLUSONE</b> ☎ 0346.25.312 Mercoledì: 17.00 - 18.30
<b>TREVIGLIO</b> ☎ 0363.426.801 Martedì e Venerdì 17.00 - 18.30 Lunedì, Mercoledì e Giovedì previa verifica telefonica 9.00 - 12.30 / 14.30 - 18.30 1° e 3° Sabato 9.00 - 12.00	<b>DALMINE</b> ☎ 035.564.889 Martedì 17.00 - 18.30
<b>GRUMELLO D.M.</b> ☎ 035.830.426 Lunedì, Martedì e Giovedì: previa verifica telefonica 9.00 - 12.30 / 14.30 - 18.30 Mercoledì e Venerdì: 16.30 - 18.30 1° e 3° Sabato: 9.00 - 12.00. Durante periodo fiscale (da aprile a settembre) 2° e 4° Sabato	<b>GAZZANIGA</b> ☎ 035.711.492 Venerdì 17.00 - 18.30
<b>CALUSCO D'ADDA</b> ☎ 035.791.809 Martedì 17.00 - 18.30 su appuntamento	<b>LOVERE</b> ☎ 035.960.418 Venerdì 16.30 - 18.30
<b>COLOGNO AL S.</b> ☎ 035.897.634 Venerdì 17.00 - 18.30 su appuntamento	<b>ROMANO D.L.</b> ☎ 0363.910.476 Lunedì, Mercoledì 16.30 - 18.30
<b>PONTE S.P.</b> ☎ 035.611.421 Lunedì, Martedì, Mercoledì e Venerdì: previa verifica telefonica 9.00 - 12.30 / 14.30 - 18.30. Giovedì: 17.00 - 18.30	<b>S. OMOBONO T.</b> ☎ 035.852.760 Mercoledì 17.00 - 18.30 su appuntamento
	<b>TRESCORE B.</b> ☎ 035.944.553 Giovedì 16.30 - 18.30
	<b>ZOGNO</b> ☎ 0345.94.371 2° Sabato: 9.00 - 12.00 4° Mercoledì: 17.00 - 18.30

I RECAPITI POTREBBERO SUBIRE VARIAZIONI. È CONSIGLIATO CONTATTARE LA SEDE O L'OPERATORE DI RIFERIMENTO PER ACCERTASI DELLA PRESENZA

## SEDE CENTRALE

**BERGAMO** ☎ 035.324.360



☎ 035.324.510 📠 035.324.511  
 email [fp@pec.cislbergamo.it](mailto:fp@pec.cislbergamo.it)  
 email [fp.bergamo@cisl.it](mailto:fp.bergamo@cisl.it)  
 web [www.fpbergamocisl.it](http://www.fpbergamocisl.it)

## Funzione Pubblica

La Cisl Funzione Pubblica, è la Federazione dei lavoratori dei servizi pubblici. Tuteliamo ogni giorno, a livello provinciale, oltre **4.000 iscritti**, donne e uomini che lavorano nella **Pubblica Amministrazione** e nel mondo dei **servizi pubblici e privati. Rappresentiamo**, in particolare, i **dipendenti sanità e dell'assistenza pubblica e privata, dei Ministeri e degli organi dello Stato; dei Comuni, delle Province, delle Città Metropolitane e Regioni; degli Enti Pubblici non Economici; delle Agenzie e del Terzo Settore.**

I nostri iscritti sono tutti quei lavoratori e quelle lavoratrici che ogni giorno prestano la propria professionalità per rispondere ai bisogni dei cittadini, delle comunità e delle imprese. Essi promuovono, nel lavoro, il benessere e la coesione sociale. Il nostro impegno è quello di tutelare i loro diritti e valorizzarne il potenziale e la professionalità. Nei nostri uffici, ogni iscritto può gratuitamente usufruire

- della consulenza sui temi relativi al proprio rapporto di lavoro;
  - dell'attivazione dell'assicurazione professionale;
  - della consulenza sulla previdenza complementare - Fondo Perseo;
  - pacchetti crediti ECM per i professionisti soggetti all'obbligo;
  - corsi di preparazione ai concorsi nella pubblica amministrazione;
  - del Servizio dimissioni telematiche.
- Per essere sempre aggiornato e per ricevere in tempo reale le informazioni che ti riguardano segnala il tuo indirizzo di posta elettronica e visita il sito web.

AGENZIE FISCALI E STATO	AGENZIE FISCALI	AGENZIE DELLE ENTRATE E DEL TERRITORIO DOGANE E MONOPOLI DI STATO
	MINISTERI	ECONOMIA E FINANZE AGRICOLTURA E FORESTE BENI CULTURALI DIFESA GIUSTIZIA INTERNO LAVORO PUBBLICA ISTRUZIONE TRASPORTI
AUTONOMIE LOCALI		REGIONE ED AGENZIE REGIONALI COMUNI COMUNITA' MONTANE C. C. I. A. A. ISTITUTI EDUCATIVI PARCO OROBIE BERGAMO PARCO DEI COLLI PROVINCIA FEDERCASA UNIONE DEI COMUNI A. B. F. M. I. A. B. O. F.
PARASTATO		ACI - ACI PRA CONI INAIL, INPS E INPDAP ORDINI E COLLEGI PROFESSIONALI
SANITÀ PUBBLICA E PRIVATA		ARPA BERGAMO A. T. S. BERGAMO
	AO. PUBBLICHE	A. S. S. T. BERGAMO EST A. S. S. T. BERGAMO OVEST A. S. S. T. PAPA GIOVANNI XXIII
	CASE DI CURA, ISTITUTI E CLINICHE PRIVATI	STRUTTURE SANITARIE, SOCIO SANITARIE E SOCIO ASSISTENZIALI PRIVATE CON CCNL ARIS, ARIS RSA, AIOP, UNEBA, ENTI LOCALI, SANITÀ PUBBLICA E COOPERATIVE SOCIALI
	3° SETTORE	ONLUS ANPAS COOPERATIVE SOCIALI ASSOCIAZIONI DI VOLONTARIATO FONDAZIONI EX IPAB E CASE DI RIPOSO
PATRONATO		INAS
FONDO PERSEO		FONDO PERSEO SIRIO
PRONCI		DIMENSIONI ONLINE

### RECAPITI

Per le consulenze in ufficio fissare appuntamento telefonico al ☎ 035.324.510



☎ 035.324.690/91  
 email [fit@pec.cislbergamo.it](mailto:fit@pec.cislbergamo.it)  
 web [www.fit.cisl.it](http://www.fit.cisl.it)

## Federazione Italiana Trasporti

La **FIT-CISL** è il Sindacato che tutela e contratta per i lavoratori del:

- Trasporto Merci e Logistica
- Trasporto Pubblico
- Autonoleggio
- Impianti a Fune
- Ferrovie
- Autostrade
- Cooperative di Facchinaggio
- Aeroportuali

- Appalti Ferroviari
- Igiene Ambientale Pubblica e Privata
- Trasporto funerario privato
- Navigazione

### I Servizi ai nostri iscritti

- Assistenza contrattuale e vertenziale (conciliazioni)
- Controllo buste paga
- Fondi Previdenza e sanità Integrativa
- Dimissioni e ANF on-line

**BERGAMO** ☎ 035.324.690/91  
 Da **Lunedì** a **Venerdì** dalle ore 9.00 alle 12.30 e dalle ore 14.30 alle 18.30 **Sabato** previo appuntamento dalle 8.30 alle 12.00.

**TREVIGLIO**  
**Mercoledì** e **Venerdì** dalle 9.30 alle 11.30

### RECAPITI



☎ 035.324.141  
 email [alessia.cozzi@cisl.it](mailto:alessia.cozzi@cisl.it)  
 web [www.felsa.cisl.it](http://www.felsa.cisl.it)

## Federazione Lavoratori Somministrati e Autonomia

La Felsa è la federazione sindacale della Cisl dedicata ai lavoratori somministrati (Agenzie di Lavoro), ai collaboratori continuativi ed a ritenuta, ai lavoratori a chiamata, ai tirocinanti, ai prestatori di lavoro occasionale ed agli autonomi con partita Iva. Per ciascuno di questi la categoria garantisce tutela e rappresentanza oltre a fornire i seguenti servizi:

- Controllo cedolini paga
- Assistenza legale e consulenza in materia di lavoro e contrattuale
- Rivendicazioni connesse a retribuzioni e contratti
- Sportello EBITEMP per somministrati: rimborsi diversi a sostegno al reddito



**ASSISTENZA CONTABILE PARTITE IVA:** L'ufficio VIVACE FELSA assiste i lavoratori autonomi curandone la contabilità, la dichiarazione dei redditi, le pratiche di apertura e chiusura partita IVA, e-mail: [alessia.cozzi@cisl.it](mailto:alessia.cozzi@cisl.it)

### RECAPITI

**BERGAMO** **Lunedì** dalle 9.30 alle 12.30, pm chiuso. **Da Martedì** a **Venerdì** dalle 9.30 alle 12.30 e dalle 14.30 alle 18.00.  
 Alessia Cozzi - per appuntamenti 3420680054

**CALUSCO D'ADDA**  
**Lunedì** dalle 9.00 alle 12.00  
 Antonio Lapace - per appuntamenti 035791809

**DALMINE** **Martedì** dalle 15.00 alle 18.00  
 Antonio Lapace - per appuntamenti 035562920

**GRUMELLO** **Lunedì** dalle 15.00 alle 18.00  
 Antonio Lapace - per appuntamenti 035830426

**PONTE S. PIETRO**  
**Lunedì** dalle 15.00 alle 18.00  
**Venerdì** dalle 9.00 alle 12.00  
 Antonio Lapace - per appuntamenti 035611421

**ROMANO** **Martedì** dalle 9.00 alle 12.00  
 per appuntamenti 0363910476

**TERNO D'ISOLA**  
**Martedì** dalle 9.00 alle 12.00  
 Antonio Lapace - per appuntamenti 035905119

**TREVIGLIO**  
**Mercoledì** dalle 9.00 alle 12.00  
 Antonio Lapace - per appuntamenti 0363426801



☎ 035.324.390 📠 035.324.400

email [info.fim@cislbergamo.it](mailto:info.fim@cislbergamo.it)

pec [fm@pec.cislbergamo.it](mailto:fm@pec.cislbergamo.it)

web [www.fimbergamo.it](http://www.fimbergamo.it)

[www.fim-cisl.it](http://www.fim-cisl.it) - [www.fimlombardia.it](http://www.fimlombardia.it)

## Federazione Italiana Metalmeccanici

La Fim-Cisl di Bergamo rappresenta i lavoratori delle aziende che applicano i contratti di settore metalmeccanico:

- Industrie Metalmeccaniche (Federmeccanica, Confimi e Unionmeccanica);
- Artigianato metalmeccanico (metalmeccanico ed installazione di impianti);
- Cooperative di produzione metalmeccaniche;
- Aziende OrafoArgentieri ed affini e Odontotecniche.

Oltre all'azione contrattualistica nazionale la Fim-Cisl di Bergamo pianifica una capillare contrattazione aziendale sul territorio in tutte le zone della provincia con la presenza di operatori sindacali e di numerosi delegati.

Per qualsiasi bisogno puoi rivolgerti agli operatori e ai rappresentanti sindacali nelle RSU aziendali.

## L'iscritto al sindacato dei metalmeccanici FIM-CISL vale di più!

Potrai utilizzare l'assistenza, i servizi e le tutele che il sindacato ti mette a disposizione:

- Controllo Buste Paghe, Malattia, Infortunio, conto ferie e PAR, TFR e altre spettanze.
- Servizio dimissioni telematiche dal posto di lavoro.
- Verifica, consulenza e assistenza applicazione diritti individuali e collettivi (passaggi di categoria, diritto allo studio e permessi formazione, congedi retribuiti, ecc.) normative contrattuali e di Legge.
- Fondi Previdenziali Cometa, Fondapi, Fon.te: Consulenza, assistenza compilazione domande e modulistica prevista (iscrizione, trasferimento, anticipi, aumento contribuzione, sospensione contribuzione ecc.).
- Fondi Sanitari MetaSalute, San.Arta, PMI salute, EBM salute: consulenza, assistenza compilazione domande e modulistica prevista.
- Compilazione moduli vari relativi al rapporto di lavoro (domanda detrazioni fiscali, Assegno unico, richieste permessi, domanda aspettativa, congedi e provvidenze ELBA).
- Recupero differenze salariali e TFR.

Ti aspettiamo presso le nostre sedi,  
SEMPRE PREVIO APPUNTAMENTO TELEFONICO

Orari al pubblico delle sedi FIM-CISL:

### RECAPITI

**BERGAMO** ☎ 035.324.390  
via Carnovali, 88/a  
Segretario Generale **L. Nieri**  
**S. Frigeni, L. Salvioni, C. Evangelista,**  
**L. Picco,**  
da Lunedì a Venerdì: 9.00 - 12.30/14.30  
- 18.30 Sabato: 9.00 - 12.00

**ALBANO S.A.** ☎ 035.583.333  
via Roma, 4  
**E. Scippa, G. Biundo**  
Lunedì e Mercoledì: 17.00 - 18.30  
1° e 3° sabato del mese 9.00 - 12.00

**GAZZANIGA** ☎ 393.356.52.08  
via Vittorio Veneto, 24  
**M. Fiorina**  
Martedì: 17.30 - 18.30  
2° Sabato del mese 9.00 - 12.30

**LOVERE** ☎ 035.960.418  
Palazzo Tadini  
**L. Tonelli, M. Stefani**  
da Lunedì a Venerdì dalle 8.30 alle 12.30  
1° Sabato del mese dalle 8.30 alle 12.00  
Tutti i pomeriggi e il sabato su appuntamento

**GRUMELLO D.M.** ☎ 035.830.426  
via Martiri della Libertà, 47  
**A. Pastore, G. Biundo**  
da Lunedì a Venerdì: 17.30 - 18.30  
3° Sabato del mese: 9.00 - 12.00

**PONTE S.P.** ☎ 035.611.421  
via G. Garibaldi 39/B  
**T. Cubello, V. Zammito, E. Castelli**  
da Lunedì a Venerdì: 17.00 - 18.30  
1°, 2° e 3° Sabato del mese 9.00 - 12.00

**TREVIGLIO** ☎ 0363.426.801  
via Pontirolo, 13  
**R. Todaro**  
Lunedì, Mercoledì, Giovedì e Venerdì:  
17.00 - 18.30 2° e 4° Sabato del mese  
9.00 - 12.00 - su appuntamento

**ZINGONIA** ☎ 035.882.198  
Corso Europa, 8  
**M. Locati**  
tutti i giorni su appuntamento  
[m.locati@cisl.it](mailto:m.locati@cisl.it)

### Gli altri recapiti della FIM-CISL:

### RECAPITI

**ALBINO** ☎ 393.356.52.08  
via Mazzini, 28  
**M. Fiorina** su appuntamento

**BREMBILLA** ☎ 348.122.57.25  
via Marconi, 14  
**V. Zammito** su appuntamento

**BONATE SOTTO** ☎ 328.358.23.32  
via S. Giulia, 4  
**T. Cubello** su appuntamento

**CISANO BERGAMASCO** ☎ 035.493.0143  
via Locatelli, 2  
1° e 3° Giovedì 16.00 - 18.30 **E. Castelli**  
su appuntamento tutti i giorni

**CLUSONE** ☎ 393.356.52.08  
via De Bernardi, 37  
**M. Fiorina** su appuntamento  
Giovedì 15.30 - 18.30

**DALMINE** ☎ 035.564.889  
via Mazzini, 3  
Mercoledì 14.30 - 18.00 **P. Longaretti**  
Venerdì pomeriggio su appuntamento  
**S. Frigeni** 345.926.1777

**ROMANO D.L.** ☎ 0363.910.476  
via Cav. Pagliarini, 34  
**R. Todaro**  
Martedì e Venerdì 16.00 - 18.00

**TRESCORE B.** ☎ 035.944.553  
via Locatelli, 64  
Martedì 17.00 - 18.30 **G. Biundo**

**ZOGNO** ☎ 0345.94.268  
via Cavagnis, 6  
Giovedì 16.30 - 18.30 **V. Zammito**

**PARTECIPA E FAI PARTECIPARE NELLA FIM-CISL**  
il sindacato autonomo dai partiti, che lotta e contratta per te!





☎ 035.324.260 📠 035.324.268

email fnp.bergamo.sebino@cisl.it

web www.fnpbergamo.it

## Federazione Nazionale Pensionati

È il sindacato delle pensionate e dei pensionati della Cisl.

Oltre alla tutela sindacale, contrattuale e vertenziale, offre un'ampia rete di servizi e di "segretariato sociale" in collaborazione con il Patronato di assistenza Inas, con le Categorie dei lavoratori, le Unioni sul territorio e le associazioni di tutela promosse dalla Cisl.

È presente sul territorio provinciale con i suoi 130 recapiti comunali e 42 sedi proprie che mettono a disposizione degli iscritti FNP:

- la tutela gratuita previdenziale e sociosanitaria
- l'assistenza fiscale, in collaborazione con il CAAF CISL
- l'assistenza per i problemi della casa, in collaborazione con il SICET
- l'assistenza per i consumatori, in collaborazione con ADICONSUM
- servizi alla persona e attività socialmente utili
- iniziative culturali e per il tempo libero, in collaborazione con ANTEAS ed OASI

### La FNP offre inoltre gratuitamente ai soci:

- un rimborso di solidarietà in caso di furto, rapina o scippo
- la copertura assicurativa per ricovero a seguito di infortunio
- tariffe agevolate per servizi ed acquisti

#### RECAPITI

**BERGAMO** ☎ 035.324.260  
Via Carnovali, 88/a

☎ 035.210.760  
Via Angelo Maj, 34 accesso da via Borgo Palazzo, 51

**SORISOLE (Petosino)** ☎ 035.575.462  
Via M. della Libertà, 57

**TORRE BOLDONE** ☎ 035.362.886  
Via Kennedy, 2

**ZONA DALMINE DALMINE** ☎ 035.564.889  
Viale Mazzini, 3

**OSIO SOTTO** ☎ 035.806.499  
Via Verdi, 6

**STEZZANO** ☎ 035.591.082  
Via Adua, 16/18

**TREVIOLIO** ☎ 035.693.574  
Via Roma, 77/d

**CURNO** ☎ 035.461.311  
Via E. de Amicis, 17

**MOZZO** ☎ 035.415.64.54  
Via S. Lucia, 4

**ZINGONIA** ☎ 035.882.198  
Corso Europa, 8

**ZONA GRUMELLO DEL MONTE BOLGARE** ☎ 035.442.90.53  
Via Roma, 2/4

**GRUMELLO D.M** ☎ 035.830.426  
Via Martiri della Libertà, 47

**PALOSCO** ☎ 035.449.74.05  
Via San Lorenzo, 15

#### RECAPITI

##### ZONA ISOLA

**BONATE SOTTO** ☎ 035.49.30.143  
Via Santa Giulia, 4

**BREMBATE** ☎ 035.41.94.170  
Via Crespi, 20

**CALUSCO D'ADDA** ☎ 035.79.18.09  
Via Donizetti, 69

**CISANO B.SCO** ☎ 035.78.20.15  
Via Locatelli, 2

**PONTE S. P** ☎ 035.611.421  
Via Garibaldi, 39/b

**TERNO D'ISOLA** ☎ 035.905.119  
Via Castegnate, 24

##### ZONA ROMANO DI LOMBARDIA

**CIVIDATE AL P.** ☎ 0363.945.382  
P.zza Marconi, 65

**COLOGNO AL S.** ☎ 035.897.634  
Via Veneto, 17

**FONTANELLA** ☎ 0363.90.75.79  
Via Roma, 41

**MARTINENGO** ☎ 0363.904.047  
Via Madonnina, 1

**ROMANO L.** ☎ 0363.910.476  
Via Carlo Pagliarini, 34

**URGNANO.** ☎ 035.89.20.52  
Via Roma, 87

##### ZONA TRESSCORE BALNEARIO

**CASAZZA** ☎ 035.812.759  
Via Don Luigi Zinetti, 4

**TRESSCORE B.** ☎ 035.944.553  
Via Locatelli, 79

##### ZONA SERIATE

**ALBANO S. A.** ☎ 035.583.333  
Via Roma, 4

**SCANZOROSCIATE** ☎ 035.663.480  
Via Colleoni, 45

**SERIATE** ☎ 035.45.23.830  
Via Venezian, 6 accesso anche da via del Fabbro - corte dietro parrocchia)

**ZONA TREVIGLIO CARAVAGGIO** ☎ 0363.351.887  
Via Emilia, 16

**FARA G. D'ADDA** ☎ 0363.396.199  
Via Longobardica, 18/b

**TREVIGLIO** ☎ 0363.303.311  
Via S. Agostino, 8

**TREVIGLIO** ☎ 0363.426.801  
Via Pontirolo, 15

**ZONA VALLE BREMBANA E IMAGNA ALMÈ** ☎ 035.543.058  
Via Campofiori, 41

**ALMENNO S.S.** ☎ 035.643.408  
Via Pitentino, 19

**PIAZZA BREMBANA** ☎ 0345.82.615  
Via Roma, 34

**S. OMOBONO T.** ☎ 035.852.760  
Via alle Fonti, 17/a

**S. GIOVANNI BIANCO** ☎ 0345.435.45  
Via Boselli, 11

**S. PELLEGRINO T.** ☎ 0345.21.037  
Via Bortolo Belotti, 3

**VAL BREMBILLA** ☎ 0345.534.64  
Via Marconi, 14

**ZOGNO** ☎ 0345.942.68  
Via Cavagnis, 6

##### ZONA VALLE SERIANA ALTA

**ARDESIO** ☎ 0346.344.83  
Via Marconi, 20

**CLUSONE** ☎ 0346.253.12  
Via De Bernardi, 37

##### ZONA VALLE SERIANA BASSA

**ALBINO** ☎ 035.753.241  
Via Mazzini, 28

**ALZANO NESE** ☎ 035.516.418  
Via Marconi, 18

**COMENDUNO** ☎ 035.752.379  
Centro Sociale Villa Pacis

**GAZZANIGA** ☎ 035.711.492  
Via V. Veneto, 24

**LEFFE** ☎ 035.73.43.50  
Via Gallizioli, 3

**NEMBRO** ☎ 035.470.725  
Via Garibaldi, 22

**PRADALUNGA** ☎ 035.76.73.33  
Centro Sociale

**VILLA DI SERIO** ☎ 035.65.91.713  
Centro Sociale

##### ZONA ALTO SEBINO

**COSTA VOLPINO** ☎ 035.97.31.46  
Via Wortley, 9

**LOVERE** ☎ 035.96.04.18  
Via Paglia, 10

**SOVERE** ☎ 035.98.27.57  
Via S. Gregorio, 25

##### ZONA BASSO SEBINO

**SARNICO** ☎ 035.91.12.68  
Viale Libertà, 40

**VILLONGO** ☎ 035.92.50.48  
Piazza V. Veneto, 8



☎ 035.324.636 📠 035.324.632  
**Notiziario Telefonico** 035.324.637  
**email** quesiti.cislscuolabg@libero.it  
**web** www.bergamo.cislscuolalombardia.it  
**f** www.facebook.com.cislscuolabergamo



☎ 329.837.37.95  
**email** flaei.bergamo@gmail.com  
**web** www.flaeicisl.org

### Cisl Scuola

La CISL SCUOLA organizza i lavoratori della scuola di ogni ordine e grado, statale e non statale, delle istituzioni educative e dei Centri, Enti e Agenzie di Formazione Professionale, privata, convenzionata e pubblica e dell'amministrazione centrale e periferica della pubblica amministrazione senza distinzione di opinioni politiche o di credo religioso.

Si propone il loro pieno coinvolgimento nella gestione del processo formativo attraverso la **partecipazione attiva** alla vita e all'organizzazione della scuola; la formazione e l'**aggiornamento** continuo del personale docente, ATA e dirigenti scolastici, finalizzati ad un miglior utilizzo delle risorse materiali ed umane tale da promuovere la **crescita civile** e culturale degli alunni; l'**autonomia** e la democrazia partecipata.

Gli iscritti CISL possono segnalare il proprio indirizzo di posta elettronica per ricevere direttamente informazioni e scadenze tramite newsletter.

**Appuntamenti on line collegandosi al sito:**  
**www.bergamo.cislscuolalombardia.it**

#### ORARI CONSULENZA

**BERGAMO** ☎ 035.324.636

Lunedì: 10.00-12.00 / 15.00-18.00

Martedì: 15.00-18.00

Mercoledì: 10.00-12.00 / 15.00-18.00

Giovedì: 10.00-12.00 / 15.00-18.00

Venerdì: 15.00-18.00

#### CONSULENZA NELLE SEDI DECENTRATE (solo periodi di attività scolastica)

**TREVIGLIO** ☎ 0363.426.801

Tutti i martedì e venerdì 15.00 - 18.00

**ROMANO DI L.** ☎ 0363.910.476

Giovedì 15.00 - 18.00

**LOVERE** ☎ 035.960.418

Martedì e giovedì 15.00 - 18.00

**TRESCORE** ☎ 035.944.553

Lunedì 15.00 - 18.00

**DALMINE** ☎ 035.562.920

Giovedì 15.00 - 18.00

**ZOGNO** ☎ 0345.942.68

Lunedì 15.00 - 18.00

**PONTE S.PIETRO** ☎ 035.611.421

Mercoledì 15.30 - 18.00

**GRUMELLO D. M.** ☎ 035.830.426

Tutti i mercoledì 15.00 - 18.00

**CLUSONE** ☎ 0346.25.312

1° e 3° venerdì del mese 15.00 - 18.00

**GAZZANIGA** ☎ 035.711.492

2° e 4° venerdì 15.00 - 18.00

La consulenza avviene previo appuntamento on-line collegandosi al sito:  
**www.bergamo.cislscuolalombardia.it**

#### CONSULENZA SCUOLA NON STATALE E FORMAZIONE PROFESSIONALE

**BERGAMO**

tutti i lunedì, martedì, mercoledì e giovedì

**TREVIGLIO**

tutti i venerdì

**CLUSONE**

1° e 3° venerdì del mese

**GAZZANIGA**

2° e 4° venerdì del mese

**LOVERE**

tutti i martedì

### Federazione Lavoratori Aziende Elettriche Italiane

FLAEI organizza, rappresenta e tutela i lavoratori delle aziende elettriche (gruppo ENEL, Terna, Cesi, Edison, etc.) e delle ex-municipalizzate della nostra provincia.

Sul sito internet è disponibile una ampia documentazione - e le nostre proposte - sui dibattiti e le questioni aperte riguardo politiche energetiche, contratti e tutela dei lavoratori elettrici: **www.flaeicisl.org**



**FOPEN** è il fondo pensione complementare per i dipendenti del gruppo Enel. **www.fondofopen.it**



**PEGASO** Pegaso è il Fondo Pensione Nazionale Complementare per i lavoratori delle **Imprese di Servizi di Pubblica Utilità**; è un'associazione senza scopo di lucro, istituita con lo scopo esclusivo di garantire ai lavoratori associati una pensione complementare a quella erogata dal sistema pubblico. **www.fondopegaso.it**



**FISDE** Il Fondo Integrativo Sanitario per il Dipendenti del Gruppo Enel ha come scopo di

- fornire **prestazioni sanitarie** mediante convenzioni (assistenza diretta) o mediante rimborso (assistenza indiretta)
- realizzare iniziative in materia di **medicina preventiva**;
- realizzare interventi finalizzati all'assistenza ai soggetti portatori di handicap o con problemi connessi alle cosiddette "nuove emergenze sociali". **www.fisde.it**



**ARCA** Tra i molti servizi che l'Associazione dei dipendenti ENEL offre ai propri associati vi sono: attività ricreative per adulti, giovani e famiglie, proposte turistiche, iniziative culturali e sportive, borse di studio e convenzioni. **www.arca-enel.it**

#### RECAPITI

**BERGAMO**

**Previo appuntamento telefonico**, dalle 8.30 alle 12.00 e dalle 14.30 alle 18.30  
 Per appuntamento telefonare al numero **329.83.73.795**



☎ 035.324.450 📠 035.324.324

email [femca.bergamo@cisl.it](mailto:femca.bergamo@cisl.it)web [www.femcacisl.it](http://www.femcacisl.it)[www.cisl-bergamo.it](http://www.cisl-bergamo.it)f **Femca Cisl Bergamo**

## Federazione Energia Moda Chimici Affini

La FEMCA Cisl di Bergamo rappresenta i lavoratori dei settori Tessile e Abbigliamento, Chimico e Farmaceutico, Gomma plastica, Energia, Gas, Acqua, Vetro, Ceramica, Pelli e Cuoio, Calzaturiero.

Svolgiamo un'azione di contrattazione aziendale quotidiana nelle aziende per rispondere ai bisogni reali delle persone. La Femca Cisl offre ai suoi iscritti, tutela e assistenza tecnica sulle seguenti problematiche:

- Tutela e assistenza sul posto di lavoro
- Controllo buste (malattia, ferie, TFR, livelli e qualifica)
- Consulenza e assistenza su congedi, permessi e aspettativa.
- Compilazione dimissioni volontarie (telematiche)
- Compilazione richiesta di assegni al Nucleo Familiare (telematiche)
- Compilazione assegno unico
- Compilazione modello detrazioni fiscali
- Compilazione richiesta di Naspi (disoccupazione)
- Compilazione modello ISEE
- Assistenza e compilazione modulistica prevista per Fondi Pensionistici del settore (vedi sotto)
- Assistenza e compilazione modulistica prevista per Fondi Sanitari del settore (vedi sotto)

### Principali Fondi Pensionistici



**Previmoda ([www.previmoda.it](http://www.previmoda.it))**  
Fondo Pensione per i dipendenti delle aziende Tessili



**Fonchim ([www.fonchim.it](http://www.fonchim.it))**  
Fondo Pensione per i dipendenti delle aziende Chimiche



**Fondo Gomma Plastica ([www.fondogommaplastica.it](http://www.fondogommaplastica.it))**  
Fondo Pensione per i dipendenti delle aziende Gomma e Plastica



**Pegaso ([www.fondopegaso.it](http://www.fondopegaso.it))**  
Fondo Pensionistico per i dipendenti delle aziende che applicano il contratto Gas Acqua

## Chiamaci o scrivici una email per fissare il tuo appuntamento

### RECAPITI

#### BERGAMO ☎ 035.324.450

Lunedì-Venerdì 9.00-12.00 / 14.30-18.30

1° e 3° Sabato del mese 9.00-12.00

[cristian.verdi@cisl.it](mailto:cristian.verdi@cisl.it)

[sergio.licini@cisl.it](mailto:sergio.licini@cisl.it)

[daniele.vedovati@cisl.it](mailto:daniele.vedovati@cisl.it)

[giuseppe.baccala@cisl.it](mailto:giuseppe.baccala@cisl.it)

[beatrice.marciano@cisl.it](mailto:beatrice.marciano@cisl.it)

#### GAZZANIGA ☎ 035.711.492

Tutti i giorni previo appuntamento

9.00-12.00 / 14.30-18.30

3° Sabato del mese 8.30-11.30

[milena.occioni@cisl.it](mailto:milena.occioni@cisl.it)

#### GRUMELLO D.M. ☎ 035.830.426

Tutti i giorni previo appuntamento

9.00-12.00 / 14.30-18.30

1° Sabato del mese 9.00-12.00

[massimiliano.torri@cisl.it](mailto:massimiliano.torri@cisl.it)

[pietro.schiesaro@cisl.it](mailto:pietro.schiesaro@cisl.it)

#### PONTE S.P. ☎ 035.611.421

Tutti i giorni previo appuntamento

9.00-12.00 / 14.30-18.30

[moreno.businaro@cisl.it](mailto:moreno.businaro@cisl.it)

#### TREVIGLIO ☎ 0363.426.801

Tutti i giorni previo appuntamento

9.00-12.00 / 14.30-18.30

3° Sabato del mese 9.00-12.00

[maria.ferrante@cisl.it](mailto:maria.ferrante@cisl.it)

[francesca.dibello@cisl.it](mailto:francesca.dibello@cisl.it)

#### CLUSONE ☎ 0346.25312

Lunedì 16.30 - 18.30

[milena.occioni@cisl.it](mailto:milena.occioni@cisl.it)

#### ROMANO D.L. ☎ 0363.910.476

Giovedì 16.00 - 18.30

[massimiliano.torri@cisl.it](mailto:massimiliano.torri@cisl.it)

[francesca.dibello@cisl.it](mailto:francesca.dibello@cisl.it)

#### VILLONGO

Martedì 16.00 - 18.00

[pietro.schiesaro@cisl.it](mailto:pietro.schiesaro@cisl.it)

#### ZINGONIA ☎ 035.882.198

Giovedì 17.00 - 18.30

[daniele.vedovati@cisl.it](mailto:daniele.vedovati@cisl.it)

### Principali Fondi Sanitari



**Sanimoda ([www.sanimoda.it](http://www.sanimoda.it))**  
Fondo Sanitario per i dipendenti delle aziende Tessili



**Faschim ([www.faschim.it](http://www.faschim.it))**  
Fondo Sanitario per i dipendenti delle aziende Chimiche



**Fondo Gomma Plastica ([www.fondogommaplastica.it](http://www.fondogommaplastica.it))**  
Fondo Sanitario per i dipendenti delle aziende Gomma e Plastica



**Fasie ([www.fasie.it](http://www.fasie.it))**  
Fondo Sanitario per i dipendenti delle aziende che applicano il contratto Gas Acqua



POSTE



☎ 035.324.560 / 3351424617

☎ 035.324.562

email [bergamo@slp-cisl.it](mailto:bergamo@slp-cisl.it)

[rossana.pepe@gmail.com](mailto:rossana.pepe@gmail.com)

web [www.slp-cisl.it](http://www.slp-cisl.it)

## Sindacato Lavoratori Poste

Siamo il sindacato dei Lavoratori Poste della CISL, rappresentiamo e tuteliamo i lavoratori del Gruppo Poste Italiane e delle Agenzie di recapito e degli Appalti Postali.

Per ogni informazione o aggiornamento sul mondo postale puoi consultare i nostri siti internet nazionale ([www.slp-cisl.it](http://www.slp-cisl.it)) e bergamasco ([www.slp-cisl.it/bergamo/home.cfm](http://www.slp-cisl.it/bergamo/home.cfm) attualmente in fase di costruzione).

Per mantenere un contatto continuo e costante con la segreteria SLP di Bergamo e per poter ricevere le ultime novità, segnala la tua e-mail al seguente indirizzo di posta elettronica [bergamo@slp-cisl.it](mailto:bergamo@slp-cisl.it) o [flp.lombe@cisl.it](mailto:flp.lombe@cisl.it), riceverai tutte le ultime notizie e i documenti di particolare rilevanza territoriale, regionale e nazionale.

**Fondo Poste:** È il fondo di previdenza complementare contrattato per i lavoratori del Gruppo Poste. Per informazioni e adesioni contattaci presso la sede in via Carnovali, 88/a, a Bergamo. Qui trovi sempre un esperto per ogni informazione e tutta la modulistica necessaria all'adesione.

Sito web: [www.fondoposte.it](http://www.fondoposte.it)

Sito web: [www.cralposte.it](http://www.cralposte.it)

Cral Poste Lombardia 1,  
via Carnovali, 88 - Bergamo  
Lunedì - Venerdì 9.00 - 12.00  
Mercoledì 14.30 - 17.00

e-mail: [cralpostebg@tiscalinet.it](mailto:cralpostebg@tiscalinet.it)

### RECAPITI

#### BERGAMO

☎ 035.324.561 - 335.1424.617

Tutti i giorni dal lunedì al giovedì, dalle 8.30 alle 12.30 e dalle 15.30 alle 18.00 (su appuntamento)

Il venerdì dalle 8.30 alle 12.30

Ufficio Pensionati di Poste Italiane

☎ 333.493.6848

Lunedì dalle 15.00 alle 18.00 - Giovedì dalle 15.00 alle 18.00 (su appuntamento)

VOLONTARIATO E PROMOZIONE SOCIALE



Volontariato e promozione sociale

☎ 035.318.153 ☎ 035.316.848

email [bergamo@anteaslombardia.org](mailto:bergamo@anteaslombardia.org)

web [anteasbergamo.altervista.org](http://anteasbergamo.altervista.org)

## Associazione Nazionale Terza Età Attiva per la Solidarietà

Destina il tuo 5x1000 ad ANTEAS BERGAMO - C.F. 95091240168

### 27° anno solidarietà e cultura

Le finalità perseguite da ANTEAS, sono la solidarietà civile, sociale e culturale attraverso la promozione delle forme aggregative con attività di volontariato, che vede la persona svantaggiata, in particolare quella anziana, protagonista con la valorizzazione della sua soggettività ed il suo ruolo nella società.

### Volontariato ANTEAS

Attraverso i Gruppi Operativi Locali (G.O.L.) - presenti in Bergamo, Albino, Dalmine, Nembro, Osio Sotto, Osio Sopra, Ponte San Pietro, Presezzo, San Pellegrino Terme, Treviglio, Treviolo, San Giovanni Bianco, Verdellino, Seriate e Lovere - garantiamo il diritto alla mobilità alle persone non autosufficienti e alle famiglie che hanno difficoltà a far fronte a esigenze di trasporto di loro componenti, alla consegna dei pasti a domicilio, al trasporto di persone dializzate in accordo con i Comuni.

### Promozione Sociale ANTEAS (Università e attività ricreative)

Vengono organizzati corsi di istruzione, di formazione e di aggiornamento culturale al fine di contribuire all'affermazione di una nuova cultura dell'anziano diffusore di valori, di memorie e di esperienze di vita, preziose per tutta la comunità.

L'Università ANTEAS opera nel capoluogo da più di trent'anni e si sta diffondendo anche in diverse sedi decentrate: sono 30 sedi che coinvolgono oltre 70 comuni della provincia.

L'attività a Bergamo, anno accademico 2023/2024, si svolge da novembre a maggio con un incontro settimanale sul seguente tema: TRACCE DI FUTURO TRA CONFERME E NOVITÀ.

I corsi dell'Università ANTEAS di Bergamo hanno le loro sedi di svolgimento nelle seguenti località: Sarnico, Nembro, Romano di Lombardia, Bonate Sotto e Sopra - Presezzo, Dalmine, Ponte San Pietro, Villa d'Almè - Almè - Valbrembo - Villa d'Ogna - Gandellino - Ardesio - Gromo - Valbondione, San Pellegrino Terme, Gazzaniga, Cisano Bergamasco - Caprino Bergamasco - Pontida, Madone - Bottanuco - Filago, Grassobbio, Bagnatica - Montello - Brusaporto - Costa di Mezzate, Fontanella, Osio Sotto, Sorisole, Ambito di Grumello del Monte, Spirano, Brembate, Mapello, Scanzorosciate, Lovere, Seriate, Suisio - Medolago - Chignolo d'Isola - Barzana, Verdellino, Zona di Treviglio, Zanica.

Le attività si attuano nell'arco di un trimestre (in primavera e in autunno) a cadenza settimanale con relazioni, momenti seminariali di approfondimento.

I programmi sono disponibili in tutte le sedi ANTEAS, FNP CISL e sul nostro sito.

### RECAPITI

Orari presenza sede BERGAMO

☎ 035.318.153

Da Lunedì a Venerdì dalle 8.30 alle 12.00 e dalle 14.30 alle 18.00



IMMIGRATI

تتكلم عربي  
Hablamos español  
We speak english  
Nous parlons français



ANOLF

☎ 035.324.132 📠 035.324.134

email [anolf@cislbergamo.it](mailto:anolf@cislbergamo.it)

web [www.anolf.it](http://www.anolf.it)

CONSUMATORI



☎ 035.324.580/3/4/5 📠 035.324.768

email [adiconsum.bergamo@cisl.it](mailto:adiconsum.bergamo@cisl.it)

web [www.adiconsum.it](http://www.adiconsum.it)

pec [adiconsum@pec.cislbergamo.it](mailto:adiconsum@pec.cislbergamo.it)

## Associazione Nazionale Oltre Le Fontiere

L'ANOLF è un'associazione promossa dalla CISL con lo scopo di contribuire a creare una **società aperta** alle diversità, in un paese sempre più multietnico e multiculturale, nel rispetto e nella valorizzazione delle specificità etniche, culturali e religiose. L'ANOLF si propone di combattere il razzismo, perseguendo la reciproca conoscenza, si adopera per l'uguaglianza delle persone di fronte ai diritti e ai doveri, il rispetto e le opportunità per tutte le persone in una società fondata sulla pacifica convivenza, come voluto dalla Costituzione Italiana.

### La nostra attività di promozione dei diritti di cittadinanza comprende:

- Assistenza ai cittadini stranieri nei rapporti con la pubblica amministrazione per le pratiche relative a permessi di soggiorno, visti di ingresso, cittadinanza, ricongiungimento familiare.
- Collaborazione e supporto alle associazioni di immigrati sul territorio.
- Informazione e sensibilizzazione sulle tematiche dell'immigrazione e dell'intercultura.
- Assistenza legale in campo civile e penale
- Assistenza ai richiedenti protezione internazionale, attraverso il CIR (Comitato Italiano Rifugiati)

#### RECAPITI

##### BERGAMO ☎ 035.324.132

Da **Lunedì** a **Venerdì** 9.00 - 12.00/14.30 - 17.30 e **Sabato** 9.00 - 12.00

Chiuso **Martedì** pomeriggio, e **Giovedì** mattina su appuntamento

##### GAZZANIGA ☎ 035.711.492

**Mercoledì** 14.30 - 18.00 su appuntamento

##### GRUMELLO D.M. ☎ 035.830.426

**Martedì** 14.30 - 18.00

##### LOVERE ☎ 035.960.418

**Mercoledì** 15.00-18.00 su appuntamento

##### PONTE S.P. ☎ 035.611.421

**Lunedì** 14.30 - 18.00 su appuntamento

##### ROMANO DI L. ☎ 0363.910.476

**Giovedì** 14.30 - 18.00 (su prenotazione)

##### SARNICO ☎ 035.911.268

**Mercoledì** 14.30 - 18.00

##### TREVIGLIO ☎ 0363.426.801

**Lunedì** 14.30 - 18.00

##### VILLONGO ☎ 035.925.048

**Sabato** 9.00 - 12.00

##### ZINGONIA ☎ 035.882.198

**Venerdì** 15.00 - 18.00  
**Lunedì** 15.00 - 18.00

## Associazione in Difesa dei Consumatori

Senza scopo di lucro, a tutela dei consumatori in piena autonomia dalle imprese, dai partiti e dal governo. È abilitata alla gestione del Fondo di prevenzione usura (Ministero del Tesoro) e membro Consiglio Nazionale dei Consumatori e Utenti (Ministero delle Attività Produttive);

### Offre a tutti gli associati consulenza e assistenza per ogni problema in ambito:

- Contratti d'acquisto commerciali, contratti on-line
- Assicurazioni
- Rapporti con banche e finanziarie, poste
- Rapporti con la Pubblica amministrazione
- Prevenzione usura
- Telefonia mobile e fissa - Bollette: luce, gas e acqua
- Truffe e frodi
- Attività di conciliazione/ricorsi ABF, ACF, TRIBUNALE
- Viaggi e turismo
- Sovraindebitamento

Inoltre due volte al mese per gli iscritti CISL c'è la consulenza gratuita con l'avvocato.

**A Bergamo si riceve su prenotazione telefonando esclusivamente ai numeri:**

**035.324.583-580 / 035.324.584-585**

#### RECAPITI

##### BERGAMO ☎ 035.324.580/3/4/5

Da **Lunedì** a **venerdì** dalle 9.00 alle 12.00  
**Lunedì, martedì e giovedì** dalle 14.30 alle 18.00 - **Sabato** chiuso

##### TREVIGLIO ☎ 0363.426.801

**Martedì e giovedì** dalle 9.00 alle 12.00 e dalle 14.30 alle 17.30  
[giovanna.gatti@cisl.it](mailto:giovanna.gatti@cisl.it)

##### ZOGNO ☎ 0345.94.268

**Mercoledì** dalle 8.30 alle 11.30  
[elisa.colucci@cisl.it](mailto:elisa.colucci@cisl.it)

##### ROMANO D. L. ☎ 0363.910.476

**Martedì** dalle 9.30 alle 12.15  
[rita.asperti@cisl.it](mailto:rita.asperti@cisl.it)

##### SARNICO ☎ 035.911.248

**1°, 2°, 3° Martedì** dalle 14.30 alle 17.30  
[severino.brescianini@cisl.it](mailto:severino.brescianini@cisl.it)

##### GRUMELLO D. M. ☎ 035.830.426

**Venerdì** dalle 9.00 alle 12.00  
[gianpietro.bernardi@cisl.it](mailto:gianpietro.bernardi@cisl.it)

##### ALBINO ☎ 035.753.241

**Lunedì** dalle 16.00 alle 18.00  
[zeno.bortolotti@cisl.it](mailto:zeno.bortolotti@cisl.it)

##### GAZZANIGA ☎ 035.711.492

**Giovedì** dalle 8.30 alle 12.30  
[zeno.bortolotti@cisl.it](mailto:zeno.bortolotti@cisl.it)

##### MOZZO ☎ 035.415.64.54

**Giovedì** dalle 9.00 alle 12.30  
[eddy.locati@cisl.it](mailto:eddy.locati@cisl.it)

##### TRESCORE B. ☎ 035.944.553

**1° e 3° Mercoledì** dalle 9.00 alle 12.00  
[gianpietro.bernardi@cisl.it](mailto:gianpietro.bernardi@cisl.it)

##### CALUSCO D'ADDA ☎ 035.791.809

**Venerdì** dalle 9.00 alle 12.00  
[alfredino.cattaneo@cisl.it](mailto:alfredino.cattaneo@cisl.it)

##### LOVERE ☎ 035.960.418

**2° e 4° Mercoledì** dalle 8.30 alle 12.00  
[luigi.galimberti@cisl.it](mailto:luigi.galimberti@cisl.it)

##### SERIATE ☎ 035.452.38.30

**Mercoledì** dalle 14.30 alle 17.30  
[giuliana.valenta@cisl.it](mailto:giuliana.valenta@cisl.it)

##### DALMINE ☎ 035.562.920

**Mercoledì** dalle 14.30 alle 18.00  
**Giovannino Palma**  
[raffaella.pasqualini@cisl.it](mailto:raffaella.pasqualini@cisl.it)



☎ 035.324.777

email andrea.brugali@cisl.it

stefano.finazzi@cisl.it

web www.cisl-bergamo.it



☎ 035.324.111

☎ 035.324.113

email info.organizzazione@cislbergamo.it

web www.cisl-bergamo.it

## Sportello Artigianato - Sportello E.L.B.A - San.Arti - W.I.L.A.

Lo sportello Artigianato della Cisl di Bergamo si occupa dei lavoratori dipendenti di aziende che applicano i contratti dei settori Artigiani, su tutto il territorio della provincia di Bergamo, assistendo loro in merito alle problematiche contrattuali e nella gestione delle assistenze socio sanitarie:

- Firma gli accordi sindacali per la richiesta di integrazione salariale al Fondo FSBA (Fondo di Solidarietà Bilaterale alternativo per l'Artigianato)
- Informa e segue i lavoratori delle aziende artigiane nella presentazione delle richieste di prestazioni e rimborsi al Fondo bilaterale E.L.B.A., al Fondo integrativo sanitario SAN.ARTI ed al nuovo Fondo integrativo socio-sanitario lombardo W.I.L.A. con lo Sportello E.L.B.A, San.Arti e W.I.L.A.
- Informa i lavoratori delle aziende artigiane sul Fondo di previdenza integrativa FON.TE

**Cos'è FSBA:** è il Fondo che eroga prestazioni di integrazione salariale ai dipendenti di aziende artigiane in caso di crisi aziendale. FSBA sostituisce la cassa in deroga.

**Cos'è E.L.B.A.:** è l'Ente Lombardo Bilaterale Artigiano costituito in via contrattuale dalle organizzazioni sindacali ed imprenditoriali che eroga sostegni economici a lavoratori ed imprese artigiane (escluso le EDILI). Le prestazioni del Fondo sono definite annualmente ed erogate, dietro presentazione della domanda tramite sportello, a condizione che l'azienda sia in regola con i versamenti previsti.

**Cos'è FON.TE:** È il fondo di previdenza complementare costituito per via contrattuale dalle organizzazioni sindacali ed imprenditoriali per i dipendenti delle imprese artigiane (con esclusione del settore edilizia), affinché possano costruirsi una pensione aggiuntiva al trattamento pensionistico obbligatorio.

**Cos'è San.Arti:** È il fondo sanitario integrativo costituito per via contrattuale dalle organizzazioni sindacali ed imprenditoriali per i dipendenti delle imprese artigiane (escluso Edili). Il Fondo Sa.Arti ha lo scopo di fornire assistenza integrativa sanitaria e socio sanitaria, rimborsare ticket per accertamenti diagnostici, visite specialistiche, prestazioni odontoiatriche e impiantologia, grandi interventi, pacchetto maternità.

**Cos'è W.I.L.A.:** È il fondo di Welfare Integrativo Lombardo dell'artigianato che eroga, contributi e rimborsi, sociali e sanitari aggiuntive e complementari a quelle erogate da E.L.B.A. e SAN.ARTI

Le pratiche di richiesta contributo sopra descritte sono attivabili presso i seguenti sportelli artigiano:

### RECAPITI

**BERGAMO** via Carnovali, 88/a**Martedì** 15.00 - 18.00**Mercoledì** 15.00 - 18.00**Giovedì** 10.00 - 12.00**Venerdì** 10.00 - 12.00**2° e 4° Sabato** del mese 9.00 - 12.00**GAZZANIGA** via V. Veneto, 24**Venerdì** 15.30 - 18.00**TREVIGLIO** via Pontirolo, 13**Venerdì** 15.30 - 18.00**ZOGNO** via Cavagnis, 6**Giovedì** 16.30 - 18.00**PONTE S. PIETRO** via Garibaldi, 39/b**Giovedì** 15.30 - 18.00**GRUMELLO D. M** via Martiri della Libertà, 47**Lunedì** 15.30 - 18.00**Giovedì** 15.30 - 18.00**LOVERE** via Tadini, 42**Martedì** 15.30 - 18.00**Giovedì** 8.30 - 12.00**ROMANO DI LOMB.** via Cav. C. Pagliarini, 34**Martedì** 9.00 - 12.00**ZINGONIA** corso Europa, 8**Mercoledì** 15.30 - 18.00

Stefano Finazzi 338 6238877 - Andrea Brugali 335 1953346

## Dipartimento politiche di genere - Coordinamento Donne

Il Coordinamento Donne/Dipartimento Politiche di Genere promuove politiche di pari opportunità e conciliazione nell'ambito del lavoro, della conciliazione lavoro/famiglia e della tutela della maternità. Rappresenta la Cisl negli organismi territoriali, istituzionali e non, parità, opportunità e conciliazione e nei Coordinamenti Donne, costituiti a livello regionale e nazionale.

## Sportello Sociale Casa Circondariale - Assistenza Pratiche

Si fa carico delle situazioni di marginalità sociale che interessano i detenuti e le loro famiglie, offrendo un accompagnamento personalizzato presso i servizi Cisl (per esempio: Pensioni, Invalidità Civili, Naspi, Isee, 730, Unico, Red ect).

Fa da tramite con i servizi sociali professionali e i luoghi della cura sociale.

**BERGAMO**

☎ 035.324.179

**Lunedì, Martedì, Giovedì** dalle 9.00 alle 12.00**Mercoledì e Venerdì** appuntamenti presso Casa Circondariale

### RECAPITI



☎ 035.324.111

email info.organizzazione@cislbergamo.it

web www.cisl-bergamo.it

## Politiche internazionali pace e legalità

La Cisl di Bergamo, perseguendo l'obiettivo della costruzione di una società sempre più giusta, democratica e legale, promuove e sostiene iniziative per lo sviluppo della legalità attraverso il Coordinamento Provinciale di Libera e realizza la sua presenza sul territorio bergamasco, sui temi delle politiche internazionali, della cooperazione e della pace, intrecciandosi ed in coordinamento con esperienze già operanti sul territorio, quali: Tavola/Rete della Pace e Iscos (Istituto di Cooperazione Internazionale, associazione non governativa). Inoltre sostiene, in collaborazione con altre realtà locali, la lotta al gioco d'azzardo patologico (Gap).

### RECAPITI

**BERGAMO**

☎ 035.324.111

**Tutti i giorni** dalle 9 alle 12.30 dalle 14.30 alle 18.30

previo appuntamento telefonico



☎ 035.324.170 📠 035.324.128  
 email [ufficio.vertenze@cislbergamo.it](mailto:ufficio.vertenze@cislbergamo.it)  
 web [www.sindacare.it](http://www.sindacare.it)



☎ 035.324.753 📠 035.324.113  
 email [sede.bergamo@ialombardia.it](mailto:sede.bergamo@ialombardia.it)  
 web [www.ialombardia.it](http://www.ialombardia.it)

## Ufficio Vertenze Individuali

Nei rapporti di lavoro possono verificarsi controversie nelle quali è fondamentale poter contare su un consulente qualificato. La CISL offre ai suoi iscritti e ai loro familiari un'assistenza individuale mirata a risolvere i singoli problemi attraverso i canali della conciliazione e, se necessario, aprendo un contenzioso fra le parti.

Assistiamo con competenza e professionalità tutti i lavoratori, in particolare coloro che operano in condizioni di precarietà o irregolarità e in realtà non sindacalizzate, per risolvere controversie relative a:

- Vertenze nei confronti dei datori di lavoro;
- Tutela **licenziamenti e dimissioni forzate** (opposizioni, risarcimento danni, conciliazioni, azioni giudiziarie);
- Procedure **fallimentari**, concordati preventivi, liquidazioni coatte;
- **Recupero** differenze salariali, mensilità arretrate, liquidazioni/TFR;
- Domande di pagamento fondo di garanzia INPS;
- Controllo residui **ferie**, trattamenti di **malattia**, maternità e infortunio;
- **Assistenza per il risarcimento per il danno biologico, infortuni sul lavoro ed extra lavoro, malattie professionali;**
- **Dequalificazione professionale e mobbing.**

**Inoltre ci si può rivolgere qui - direttamente o tramite il delegato sindacale di categoria - per consulenze di diritto del lavoro:**

- Normative contrattuali e contributive
- Rapporti di lavoro precari o irregolari
- Normative legislative

### RECAPITI

**BERGAMO** ☎ 035.324.170  
 Tutti i giorni dalle 9.00 alle 12.00 e dalle 15.00 alle 18.00; **Sabato** dalle 9 alle 12.00  
 Chiuso **Mercoledì** Pomeriggio

**LOVERE** ☎ 035.940.418  
**Givedì** dalle 14.30 alle 18.00

**TREVIGLIO** ☎ 0363.426.864  
**Lunedì, Giovedì e Venerdì** dalle 9.00 alle 12.00 e dalle 15.00 alle 18.00  
**2° e 4° Sabato del mese** dalle 9 alle 12  
 Chiuso il martedì e mercoledì pomeriggio

**GRUMELLO D.M.** ☎ 035.830.426  
**Givedì** su appuntamento

**PONTE S.PIETRO** ☎ 035.611.421  
**Venerdì** dalle 15.00 alle 18.00

**GAZZANIGA** ☎ 035.711.492  
**Lunedì** dalle 15.00 alle 18.00  
 su appuntamento

**ROMANO D.L.** ☎ 0363.910.476  
**Mercoledì** dalle 15.00 alle 18.00

## IAL Lombardia

IAL Lombardia s.r.l. Impresa Sociale opera nel settore della formazione professionale dal 1955 con 14 sedi dislocate sul territorio lombardo. È Operatore accreditato dalla Regione Lombardia per i Servizi di Istruzione e Formazione Professionale e i Servizi al Lavoro:

- Accompagna i giovani nell'inserimento nel mercato del lavoro con una formazione attenta ai bisogni occupazionali e professionali;
- Risponde alle esigenze di crescita professionale dei lavoratori durante l'intero percorso professionale;
- Realizza interventi di formazione continua attraverso ogni tipologia di finanziamento pubblico e privato ed in particolare attraverso **Fondi Interprofessionali**;
- Supporta aziende e lavoratori tramite servizi individuali di riqualificazione e ricerca attiva del lavoro;
- Realizza corsi di **formazione per apprendisti** sia attraverso il finanziamento pubblico della Provincia di Bergamo sia attraverso finanziamento privato delle aziende.

Ial a Bergamo si occupa in particolare di realizzare interventi di Formazione continua attraverso i Fondi Interprofessionali ed interventi di politica attiva nell'ambito del programma G.O.L.

### Programma G.O.L. (Garanzia Occupabilità Lavoratori)

G.O.L. è una politica attiva per il lavoro che si pone l'obiettivo di supportare le persone con un set di servizi che più rispondono alle specifiche esigenze occupazionali:

- Servizi di orientamento specialistico e accompagnamento al lavoro
- Formazione mirata all'inserimento lavorativo (ad es. corsi di Suite Office, Informatica, Logistica e Magazzino ecc. ecc.)

Il programma è rivolto ai destinatari che, alla presentazione della domanda di Dote, **siano disoccupati**, indipendentemente dalla categoria professionale posseduta prima della perdita del lavoro, **residenti o domiciliati in Regione Lombardia.**

### RECAPITI

**BERGAMO** ☎ 035.324.753  
 Da **Lunedì a Venerdì** dalle 8.30 alle 12,30 e dalle 14.00 alle 16.00



FISCO

FISCO

email [info.organizzazione@cislbergamo.it](mailto:info.organizzazione@cislbergamo.it)web [www.cisl-bergamo.it](http://www.cisl-bergamo.it)

## Centro Autorizzato di Assistenza Fiscale

Fornisce a iscritti, lavoratori e pensionati, **consulenza completa e personalizzata** in materia fiscale e assistenza per le agevolazioni sociali. Un servizio serio e di qualità, grazie al **continuo aggiornamento** dei suoi operatori, alla **presenza capillare** sul territorio e ad un sistema di elaborazione all'avanguardia. Il CAF CISL garantisce, a tutela degli utenti, una completa **copertura assicurativa** su tutti i servizi erogati, per eventuali errori commessi dall'operatore:

- Compilazione **modello 730**;
- Compilazione **modello Redditi PF** per persone fisiche;
- Invio telematico e compilazione mod. 770;
- Contenzioso con l'amministrazione Finanziaria ed altri Enti;
- Compilazione mod. F24 per **pagamento IMU**;
- Trasmissione telematica mod. F24;
- Consulenza ed assistenza per richiesta agevolazione **50% per ristrutturazione immobili**;
- Consulenza ed assistenza per richiesta agevolazione **65% - 50% - 110% per interventi finalizzati al risparmio energetico** con invio telematico all'ENEA degli allegati richiesti per infissi, caldaie, pannelli solari, schermature solari;
- **Dichiarazione ISEE** per l'accesso a prestazioni o agevolazioni sociali;
- Invio telematico AED cessione credito/sconto in fattura per agevolazione 50% 65% all'agenzia delle entrate;
- Compilazione ISEE per tasse e **borse di studio universitarie**;
- Consulenza ed assistenza per **agevolazioni fiscali ai diversamente abili**;
- Consulenza per agevolazioni **acquisto prima casa**;
- Compilazione **modello RED per pensionati**;
- **Pratiche di successione**;
- Correzione errori catastali;
- Compilazione modello di responsabilità INPS;
- Pratiche per nomina amministratore di sostegno/tenuta rapporti economici;
- **Gestione colf e badanti**: assunzione, buste paga, informazioni per le famiglie;
- **Servizio Spid**.

Per appuntamenti: **SUCCESSIONI 035.324.541**  
**COLF E BADANTI 035.324.758**

Prenota al **numero unico**

**800.800.730**

oppure **collegati al sito e scegli la tua sede**

**www.cafcisl.it**

### RECAPITI

<b>BERGAMO</b> ☎ <b>035.324.150</b> Lunedì-Venerdì 8.30-12.30 / 14.30-18.30 Sabato 8.30-12.30	<b>LOVERE</b> ☎ <b>035.960.418</b> Lunedì - Venerdì 8.30-12.30 / 14.30-18.30
<b>ALBANO S.A.</b> ☎ <b>035.583.333</b> Lunedì 8.30-12.30 Martedì 14.30-18.30 Mercoledì 8.30-12.30 Venerdì 8.30-12.30	<b>PONTE S.P.</b> ☎ <b>035.611.421</b> Lunedì-Venerdì 8.30-12.30 / 14.30-18.30
<b>CLUSONE</b> ☎ <b>0346.25.312</b> Lunedì-Venerdì 8.30-12.30 / 14.30-18.30	<b>ROMANO D.L.</b> ☎ <b>0363.910.476</b> Lunedì-Venerdì 8.30-12.30 / 14.30-18.30
<b>DALMINE</b> ☎ <b>035.562.920</b> Lunedì-Venerdì 8.30-12.30 / 14.30-18.30	<b>TRESCORE B.</b> ☎ <b>035.944.553</b> Lunedì-Venerdì 8.30-12.30 / 14.30-18.30
<b>GAZZANIGA</b> ☎ <b>035.711.492</b> Lunedì-Venerdì 8.30-12.30 / 14.30-18.30	<b>TREVIGLIO</b> ☎ <b>0363.426.848</b> Lunedì-Venerdì 8.30-12.30 / 14.30-18.30
<b>GRUMELLO D.M.</b> ☎ <b>035.830.426</b> Lunedì-Venerdì 8.30-12.30 / 14.30-18.30	<b>ZOGNO</b> ☎ <b>0345.94.268</b> Lunedì-Venerdì 8.30-12.30 / 14.30-18.30

**I CAF durante la campagna fiscale sono aperti tutti i sabati**

**Inoltre il servizio è presente con recapiti settimanali presso le seguenti sedi:  
 (generalmente aperti sempre in campagna fiscale)**

<b>ALBINO</b>	tel. 035.753.241 - Mercoledì 8.30-12.30
<b>ALME</b>	tel. 035.543.058 - Martedì 8.30-12.30 / 14.30 - 18.30
<b>ALMENNO S. S.</b>	tel. 035.643.408 - Giovedì 8.30-12.30 / 14.30-18.30
<b>AZZANO S.P.</b>	Martedì e Venerdì 9.00-11.00
<b>BARIANO</b>	Venerdì 10.00-12.00
<b>BONATE SOTTO</b>	tel. 035.493.0143 - Martedì 8.30 12.30 Venerdì 8.30 12.30
<b>BREMBATE</b>	tel. 035.419.4170 - 2° e 4° Mercoledì del mese 14.30-18.30
<b>CARAVAGGIO</b>	tel. 0363.351887 - Venerdì 9.30-11.30 Chiuso fuori campagna Fiscale
<b>CASAZZA</b>	tel. 035.812.759 - Mercoledì 8.30-12.30
<b>CALUSCO</b>	tel. 035.79.18.09 - 2° e 4° Giovedì del mese 8.30-12.30
<b>CIVIDATE AL PIANO</b>	tel. 0363.945.382 - Mercoledì 9.00-11.00 Venerdì 9.00-11.00
<b>CURNO</b>	tel. 035.461.311 - Lunedì 8.30-12.00 Venerdì 9.00-11.00
<b>COLOGNO AL SERIO</b>	tel. 035.897.634 - Martedì 8.30-12.30 Sabato 9.00-11.00
<b>COSTA VOLPINO</b>	tel. 035.973.146 - Mercoledì 8.30-12.30
<b>FARA GERA D'ADDA</b>	tel. 0363.396199 - Mercoledì 8.30-12.30
<b>FONTANELLA</b>	tel. 0363.907.579 - da Lunedì a Venerdì 9.00-12.00
<b>FORNOVO S. GIOVANNI</b>	Martedì e Giovedì 9.00-11.00
<b>GHISALBA</b>	Lunedì 9.00-11.00
<b>LALLIO c/o Centro Anziani</b>	Lunedì 10.00-12.00 Mercoledì e Venerdì 15.00-17.30
<b>LEFFE</b>	tel. 035.73.43.50 - Martedì 8.30-12.30 Mercoledì 14.30-18.30 Venerdì 8.30-12.30
<b>MARTINENGO</b>	tel. 0363.904.047 - Lunedì 9.00-11.00 Mercoledì 14.00-16.00
<b>MORENGO</b>	Venerdì 8.30-10.00
<b>MOZZO</b>	3° Venerdì del mese 8.30-12.30
<b>NEMBRO</b>	tel. 035.47.07.25 - Mercoledì 14.30-18.30
<b>NESE</b>	Martedì, Mercoledì e Venerdì 10.00-12.00
<b>OSIO SOTTO</b>	tel. 035.806.499 - Mercoledì 8.30-12.30
<b>PETOSINO</b>	Lunedì 8.30-12.00 - Mercoledì 8.30-12.00
<b>PIAZZA BREMBANA</b>	tel. 0345.82615 - Venerdì 8.30-12.00
<b>RANICA</b>	tel. 035.514884 - 1° e 3° Lunedì 8.30-12.30
<b>S. GIOVANNI BIANCO</b>	tel. 0345.435.45 - Martedì e Giovedì 9.00-11.30
<b>S. OMOBONO TERME</b>	tel. 035.852.760 - Mercoledì 8.30-12.30
<b>S. PELLEGRINO T.</b>	tel. 0345.21.037 - Lunedì, Mercoledì 9.00-11.30
<b>SARNICO</b>	tel. 035.911.268 - Lunedì 8.30-12.30 / 14.30-18.30 Martedì, Giovedì e Venerdì 8.30-12.30
<b>SCANZOROSCIATE</b>	tel. 035.66.34.80 - Giovedì 8.30-12.30
<b>SERATE</b>	tel. 035.292.2933 - Lunedì 8.30-12.30 Giovedì 8.30-12.30
<b>STEAZZANO</b>	tel. 035.591.082 - Giovedì 14.30-18.30
<b>TERNO D'ISOLA</b>	tel. 035.905.119 - Martedì 8.30-12.30 / 14.30 - 18.30 Venerdì 8.30-12.30
<b>TORRE BOLDONE</b>	tel. 035.36.28.86 - Lun., Mar., Mer. e Gio. 8.30-12.30 Ven. 14.30-18.30
<b>TREVIOLO</b>	tel. 035.69.35.74 - Lunedì, Martedì e Giovedì 9.00-11.00
<b>URGNANO</b>	tel. 035.89.20.52 1° Venerdì del mese 8.30-12.00
<b>VERDELLO</b>	Lunedì 9.00-11.00
<b>VILLONGO S. FILASTRO</b>	tel. 035.925.048 - Mercoledì 8.30-12.30
<b>ZINGONIA</b>	tel. 035.882.198 - Lunedì 8.30-12.30 Martedì 14.30-18.30 - Mercoledì 14.30-18.30





PATRONATO  
**Inas**  
CISL  
Istituto Nazionale Assistenza Sociale

☎ 035.324.200

email [bergamo@inas.it](mailto:bergamo@inas.it)

web [www.inas.it](http://www.inas.it)

## Istituto Nazionale di Assistenza Sociale

### Che cosa è l'Inas?

L'Inas è il tuo patronato, la risposta ai tuoi problemi quando si parla di contributi, pensioni, invalidità civile, maternità, disoccupazione, infortuni sul lavoro e molto altro. Con una rete di oltre 700 uffici in tutta Italia, con noi le risposte sono dietro l'angolo!

- Se devi andare in pensione, affidati a noi per i calcoli previsionali e per sapere quando devi cessare di lavorare. Per presentare la domanda meglio affidarsi ad un esperto, conta sull'Inas.
- Hai problemi di salute? Verifichiamo insieme se puoi ottenere la pensione di inabilità dell'INPS e/o il riconoscimento dell'invalidità civile. Pensiamo noi alle procedure telematiche. Se la patologia dipende dal tuo lavoro, ti assistiamo nei confronti dell'INAIL per la denuncia di infortunio
- Sei un pensionato che ha continuato a lavorare anche con delle piccole collaborazioni? Con noi puoi chiedere il supplemento della pensione o la pensione supplementare valorizzando la contribuzione successiva alla decorrenza.
- È un momento di particolare fragilità della tua vita o di un tuo parente per via di una grave malattia? Con l'Inas puoi presentare la domanda di indennità di accompagnamento e di L. 104/92 dopo essere stato dal tuo medico per il certificato.

- Hai perso il lavoro? Hai bisogno di un supporto economico per la tua famiglia? Esistono varie forme di sostegno al reddito che possono essere importanti in un momento di difficoltà: verifichiamo per te se ne hai diritto e ti aiutiamo a ottenere quanto ti spetta.

### Hai bisogno del Tuo patronato?

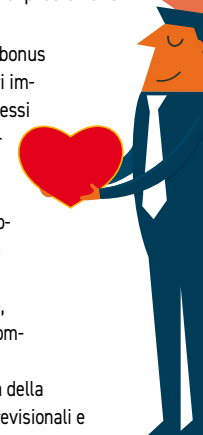
Siamo proprio qui vicino!

Per conoscere l'indirizzo della sede Inas più comoda per te, chiama il numero verde **800.249307** o consulta il sito [www.inas.it](http://www.inas.it).



Gli sportelli Inas offrono consulenza tecnica, medica e legale per ogni tipo di prestazione sanitaria, previdenziale, assistenziale ed in particolare di:

- ♥ Pensione anticipata, pensione di vecchiaia, pensione "QUOTA100", pensione in totalizzazione, pensione con il computo
- ♥ Pensione regime sperimentale "Opzione Donna"
- ♥ Pensione di reversibilità/indiretta
- ♥ Assegno ordinario di invalidità, pensione di inabilità
- ♥ Assegno sociale
- ♥ Invalidità civile e L. 104/92
- ♥ Indennità di accompagnamento
- ♥ Reddito/pensione di cittadinanza
- ♥ Infortuni sul lavoro e malattie professionali (denuncia, aggravamenti e revisioni sanitarie)
- ♥ Assegno al nucleo familiare/Assegno Unico Universale
- ♥ Versamenti volontari
- ♥ Tutela della maternità e bonus famiglia Tutela lavoratori immigrati e emigrati (permessi di soggiorno e ricongiungimenti)
- ♥ Disoccupazione (NASPI)
- ♥ Controllo e regolarizzazione posizione assicurativa (accredito contributi, certificazioni contributive, ricongiunzioni, riscatti, computi, ecc.)
- ♥ Il tuo patronato si occupa della consulenza, dei calcoli previsionali e della presentazione telematica delle domande agli Istituti di competenza (INPS, INAIL, Casse Professionali, ecc...)



### Per te che sei iscritto CISL, tutti i nostri servizi sono gratuiti

#### RECAPITI

#### BERGAMO ☎ 035.324.200

**Tutti i giorni** dalle 8.30 alle 12.00 e dalle 14.30 alle 17.30 (escluso **Martedì** e **Giovedì** pom.)  
**Sabato** dalle 8.30 alle 12.00

#### CLUSONE ☎ 0346.253.12

**Lunedì, Mercoledì e Venerdì** dalle 8.30 alle 12.00  
al pomeriggio si riceve su appuntamento

#### DALMINE ☎ 035.564.889

**Martedì e Venerdì** dalle 8.30 alle 12.00  
**Mercoledì** dalle 14.30 alle 18.00

#### GAZZANIGA ☎ 035.711.492

**Martedì** dalle 9.00 alle 12.00  
**Mercoledì** dalle 15.30 alle 18.30  
**Venerdì** dalle 14.30 alle 18.30  
**2° e 4° Sabato** dalle 9.00 alle 12.00  
si riceve su appuntamento

#### GRUMELLO D.M. ☎ 035.830.426

**Lunedì** dalle 9.00 alle 12.00  
**Mercoledì** dalle 14.30 alle 18.00  
**Venerdì** dalle 9.00 alle 12.00  
**1° e 2° Sabato** dalle 9.30 alle 12.00  
si riceve su appuntamento

#### LOVERE ☎ 035.960.418

**Lunedì** dalle 9.00 alle 12.00 e dalle 14.00 alle 17.00 - **Mercoledì** dalle 14.00 alle 17.00 - **Venerdì** dalle 9.00 alle 12.00

#### PONTE S.P. ☎ 035.611.421

**Lunedì** dalle 15.00 alle 18.00  
**Mercoledì e Venerdì** dalle 8.30 alle 12.30  
**2° e 4° Sabato** dalle 9.00 alle 12.00  
si riceve su appuntamento

#### ROMANO D.L. ☎ 0363.910.476

**Martedì e Venerdì** dalle 14.30 alle 18.00  
su appuntamento  
**Mercoledì** dalle 9.00 alle 12.00

#### TERNO D'ISOLA ☎ 035.905.119

**Lunedì, Mercoledì e Venerdì** dalle 8.30 alle 12.00

#### TREVIGLIO ☎ 0363.426.801

**Mercoledì** dalle 14.30 alle 18.00  
**Giovedì** dalle 9.00 alle 12.30  
**Martedì** dalle 9.00 alle 12.30  
si riceve su appuntamento

#### ZINGONIA ☎ 035.882.198

**Lunedì** dalle 14.30 alle 17.30  
**Mercoledì e Venerdì** dalle 8.30 alle 12.00

#### ZOGNO ☎ 0345.942.68

**Lunedì e Mercoledì** dalle 9 alle 12  
**Venerdì** dalle 14.30 alle 18.30  
**2° e 4° Sabato** dalle 9.00 alle 12.00



CASA

LAVORO



☎ 035.324.230 📠 035.324.113

email roberto.bertola@cisl.it

giulio.pennacchia@cisl.it

web www.sicet.it



☎ 035.324.115 - 335.52.28.417

📠 035.324.113

email sportello.lavoro.bergamo@cisl.it

web www.cisl-bergamo.it

## Informazioni, assistenza, consigli e tutela a tutti gli inquilini

Per chi è in locazione privata possiamo aiutarti per la stipula di **tutti i tipi di contratto** per gli immobili e **registrazione agenzia delle entrate**, per l'aggiornamento del **canone** (Istat), per una ripartizione corretta e trasparente delle **spese condominiali**, per l'accesso al **contributo che integra l'affitto**, per le procedure di **sfratto** e per **domande di accesso** alla casa popolare.

Per chi abita in una casa popolare dell'ALER o del comune ci occupiamo di:

- Controllare l'**esattezza dell'affitto** ed ottenerne la revisione in caso di modifica del reddito e/o dello stato di famiglia;
- Verificare la correttezza delle spese aggiuntive all'affitto: **consumi di acqua**, ascensore, autoclave, **luce** gradinate ed androni, manutenzioni interne ed esterne;
- Compilare e presentare le domande di **cambio alloggio** (mobilità), di **subentro ed ampliamento** del nucleo familiare, per ottenere gli **aiuti (fondo sociale)** destinati alle famiglie in difficoltà economiche.

### RECAPITI

**BERGAMO** ☎ 035.324.230  
Da **Martedì a Venerdì** dalle 9.00 alle 12.00 e dalle 15.00 alle 18.00  
**Sabato** dalle 9.00 alle 12.00

**ALBINO** ☎ 035.753.241  
**1° e 3° Giovedì** dalle 9.00 alle 10.00 su appuntamento

**CALCIO**  
ex Palazzo Comunale  
**Venerdì** dalle 15.30 alle 16.30

**CARAVAGGIO** ☎ 0363.351.887  
via Emilia  
**Martedì** dalle 15.30 alle 16.30

**CIVIDATE AL P.** ☎ 0363.945.382  
Piazza Diaz  
**Mercoledì** dalle 16.00 alle 17.00

**CLUSONE** ☎ 0346.25.312  
**2° e 4° Mercoledì** dalle 9.30 alle 10.30 su appuntamento

**COLOGNO AL SERIO** ☎ 035.897.634  
**Giovedì** dalle 15.30 alle 16.30

**DALMINE** ☎ 035.564.889  
**2° e 4° Giovedì** dalle 16.30 alle 17.30

**GAZZANIGA** ☎ 035.711.492  
**2° e 4° Mercoledì** dalle 11.00 alle 12.00 su appuntamento

**GRUMELLO D.M.** ☎ 035.830.426  
**Lunedì** dalle 17.00 alle 18.00 su appuntamento

**LOVERE** ☎ 035.940.418  
**Giovedì** dalle 15.30 alle 17.30

**NEMBRO** ☎ 035.470.725  
**1° e 3° Giovedì** dalle 10.30 alle 12.00 su appuntamento

**PONTE S.P.** ☎ 035.611.421  
**Lunedì** dalle 10.00 alle 12.00 su appuntamento

**RANICA** ☎ 035.514.884  
via Gavazzeni, 26  
**Mercoledì e Venerdì** 9.00 / 11.30

**ROMANO D.L.** ☎ 0363.910.476  
**Sabato** dalle 9.00 alle 12.00

**SERIATE** ☎ 035.45.23.830  
via IV Novembre, 5  
**Giovedì** dalle 9.00 alle 12.00

**TRESCORE B.** ☎ 035.944.553  
**Lunedì** dalle 15.30 alle 16.30 su appuntamento.

**TREVIGLIO** ☎ 0363.426.801  
**Venerdì** dalle 16.00 alle 18.00 su appuntamento

**ZINGONIA** ☎ 035.882.198  
**2° e 4° Giovedì** dalle 14.45 alle 15.30 su appuntamento

**Se abiti in condominio, offriamo informazioni e consulenza specifica:**

**Bergamo**  
**Martedì** dalle 9.00 alle 10.30  
**Venerdì** dalle 9.00 alle 10.30 su appuntamento

**Treviglio**  
Via S. Agostino, 8 - Tel. 0363.303.311  
**Mercoledì** dalle 9.00 alle 12.00

## Sportello Orientamento Lavoro

Lo Sportello Orientamento Lavoro della Cisl Bergamo, iscritto all'albo informatico Anpal (codice H501S079852), si pone l'obiettivo di accogliere e orientare le persone disoccupate in cerca di lavoro non lasciandole sole in balia di un mercato del lavoro selettivo. Lo Sportello agisce nell'ambito dei valori e strategie della Cisl sulle politiche attive del lavoro e accoglie, orienta e accompagna le persone disoccupate, inoccupate o che vogliono migliorare la propria occupabilità e posizione professionale.

### Azioni dello Sportello Lavoro

- Accoglienza e orientamento generale e specifico per i /le disoccupati/e
- Orientamento formativo e scouting
- Prima informazione su misure di politiche attive (regionali e nazionali)
- Redazione Curriculum vitae
- Supporto nella ricerca attiva di lavoro
- Counseling professionale
- Organizzazione Job club
- Selezione assistenti familiari e colf
- Matching diretto tra assistenti familiari/colf e famiglie
- Matching diretto tra lavoratori/lavoratrici e aziende
- Assistenza, in collaborazione con il CAAF, nella gestione del contratto di lavoro domestico (stesura contratto e compilazione busta paga)

**BERGAMO** ☎ 035.324.115  
**Mercoledì e Giovedì** dalle 8,30 alle 12,30 su appuntamento

**DALMINE** ☎ 035.562.920  
**Martedì** dalle 8.30 alle 13.30

**GRUMELLO D. M.** ☎ 035.830.426  
**Lunedì** dalle 8,30 alle 12,30

**TREVIGLIO** ☎ 0363.426.801  
**Venerdì** dalle 9,00 alle 12,00

### RECAPITI

☎ 035.324.139 📠 035.324.113

email daniela.milanesi@cisl.it



## Dipartimento Formazione

La formazione è uno strumento fondamentale per far crescere e maturare un sindacato attento e consapevole, a partire dagli operatori a tempo pieno sino a raggiungere i delegati in azienda; per questo la Cisl di Bergamo, da anni, dedica competenze e personale alla progettazione e realizzazione di attività formative rivolte ai rappresentanti sindacali e ai lavoratori.

**BERGAMO** ☎ 035.324.139  
**Tutti i giorni** dalle 9.00 alle 12.30 previo appuntamento - cell. 3355280150

### RECAPITI



☎ 347.25.67.838 📠 035.324.113

email umberto.giudici@cisl.it

web www.cisl-bergamo.it

## Sportello Sicurezza

Lo sportello opera per la tutela e la sicurezza dei lavoratori sui luoghi di lavoro e pone particolare attenzione a: Anagrafica rete RLS Cisl · Sportello relazioni con RLS e iscritti · Settore Artigianato · Partecipa alle Assemblee · Tutor per corsi di formazione · Elabora e propone spunti contrattuali per Cisl e/o categorie · Relazioni/rapporti per INAS

### RECAPITI

**BERGAMO** ☎ 347 25 67 838  
**Mercoledì** dalle 14.00 alle 18.00 previo appuntamento telefonico

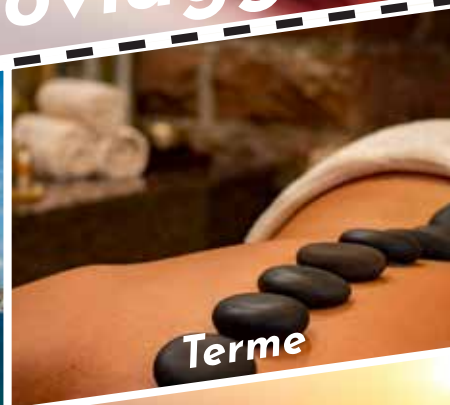
# BORGCVIAGGI

“ Una destinazione non è mai un luogo, ma un nuovo modo di vedere le cose”

(Henry Miller)

”

[www.borgoviaggi.it](http://www.borgoviaggi.it)



**BORGOVIAGGI**  
di UNET VIAGGI S.r.l.  
Via Carnovali 88  
24126 Bergamo  
Tel. 035 388 25 00  
[info@borgoviaggi.it](mailto:info@borgoviaggi.it)

SEGUICI SU



Scopri le offerte speciali,  
dedicate agli iscritti



**FREE BEACH  
VERDEMARE  
LIDO D'ABRUZZO  
FONTANA MARINA**



**Gentile cliente,**

in questo opuscolo vi presentiamo le nostre migliori opportunità per l'affitto di **mobile home** di nostra esclusiva proprietà situate nelle località marine di Marina di Bibbona, Fermo (Marina Palmense), Roseto degli Abruzzi e Fermo Campofilone.

Il nostro auspicio è quello di farvi trascorrere veri momenti di relax a contatto con la natura ed il bel mare.

Per saperne di più vieni a trovarci presso la nostra sede di via Carnovali 88, oppure scrivi a **info@oasibergamo.it** altrimenti visita il sito **www.oasibergamo.it**

Lo staff di  
OASI Turismo Sociale

**CANCELLAZIONI SENZA PENALI  
FINO A 30 GIORNI  
DALLA PARTENZA\***

**\*Spese fisse di cancellazione pratica € 30 a prenotazione.**  
Dal 29esimo al quarto giorno antecedente la partenza, verrà trattenuto il 50% sul totale. Dal terzo giorno antecedente la partenza, verrà trattenuto il 100% sul totale. Se la cancellazione è dovuta a gravi motivi di salute di un soggiornante, debitamente documentati, verrà rimborsato il 100% dedotte le spese fisse.

## MODALITÀ DI PRENOTAZIONE STAGIONE 2024

Le prenotazioni avranno inizio mercoledì **10 gennaio 2024** alle ore 08:00; nei restanti giorni l'ufficio effettuerà i seguenti orari: 09:00 – 12:00 / 15:00 – 18:00.

Fino al 10/02/2024 le prenotazioni sono riservate ai residenti in Bergamo e Provincia.

Per qualsiasi informazione, richiesta o prenotazione potete contattarci telefonando allo **035.3882517** o scrivendo una mail a **info@oasibergamo.it**

### SCONTI EXTRA (non cumulabili)

---

**Sconto 5%** Famiglie numerose con almeno 3 bambini (max 16 anni non compiuti)

---

**Sconto 5%** Persone diversamente abili (richiesto all'atto della prenotazione verbale legge n. 104/92)

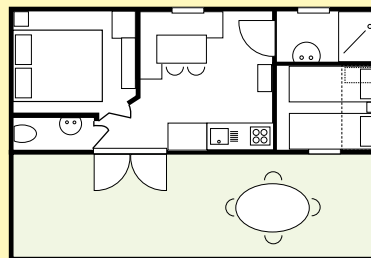
---

**Sconto 5%** Partecipanti con almeno 1 persona di 70 anni compiuti, alla data del soggiorno

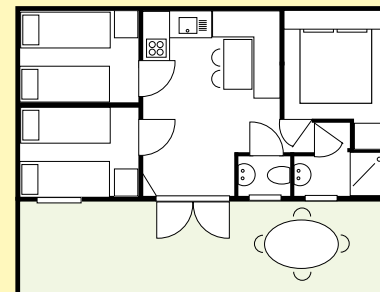
---

## LE NOSTRE STRUTTURE

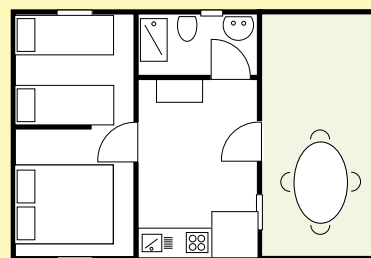
**CASA MOBILE 5 POSTI**  
(circa 29 m<sup>2</sup>) FREE BEACH



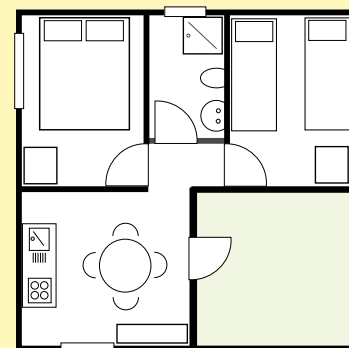
**CASA MOBILE 6 POSTI**  
(circa 32 m<sup>2</sup>) FREE BEACH



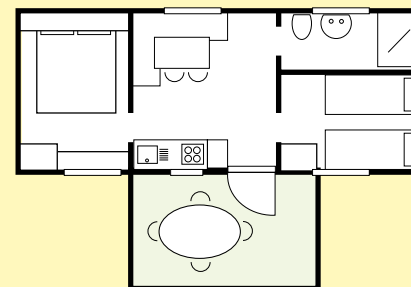
**CASA MOBILE 4 POSTI**  
(CIRCA 25 m<sup>2</sup>) LIDO D'ABRUZZO,  
VERDEMARE



**CASA MOBILE 5/6 POSTI**  
(CIRCA 33 m<sup>2</sup>) LIDO D'ABRUZZO



**CASA MOBILE 5 POSTI**  
(CIRCA 32 m<sup>2</sup>) FONTANA MARINA



PER ULTERIORI INFORMAZIONI VISITA IL SITO  
[WWW.OASIBERGAMO.IT](http://WWW.OASIBERGAMO.IT)

# \*\*\* FREE BEACH

TOSCANA  
Marina di Bibbona



Situato a 350 m dal mare di Bibbona; si estende su una vasta area di fronte alla meravigliosa pineta del Tombolo, offre la possibilità di soggiorno in piazzole, bungalow e case mobili. Le casette sono dotate di aria condizionata.

**Servizi disponibili:** campo da calcetto e pallavolo; due laghetti di pesca sportiva; animazione professionale (da metà giugno a fine agosto); giochi per bambini; due piscine; ristorante, bar e market.

### Supplementi obbligatori (da versare in loco)

- Tassa di soggiorno € 0,50 a persona al giorno per max 10 notti dal 01/05 al 30/09 (dai 14 anni in su).
- Tessera di accesso al campeggio € 5 a nucleo familiare a soggiorno (cauzione).

### Supplementi facoltativi

- Spiaggia (ombrellone e 2 lettini): da apertura al 06/07 e dal 24/08 al 14/09 € 120 a settimana; dal 06/07 al 24/08 € 160 a settimana fino ad esaurimento disponibilità.
- Braccialetto € 2,50 a persona a soggiorno (dai 3 anni in su) per accesso alla piscina, animazione, navetta da e per la spiaggia.

### Note

- Aria condizionata e pulizia finale inclusi nelle quote.

### Animali

- Ammessi cani di piccola/media taglia con suppl. sanificazione di € 70 a soggiorno.

Periodo	CASA MOBILE 4/5 POSTI		6 POSTI	
	Quota A	Quota B	Quota A	Quota B
11/05 – 18/05	295	335	335	365
18/05 – 25/05	295	335	335	365
25/05 – 01/06	310	345	345	375
01/06 – 08/06	395	450	450	495
08/06 – 15/06	485	540	540	595
15/06 – 22/06	520	575	575	625
22/06 – 29/06	550	610	610	665
29/06 – 06/07	590	645	645	695
06/07 – 13/07	675	740	740	820
13/07 – 20/07	705	780	780	865
20/07 – 27/07	705	780	780	865
27/07 – 03/08	890	985	985	1.090
03/08 – 10/08	1.100	1.195	1.195	1.305
10/08 – 17/08	1.100	1.195	1.195	1.305
17/08 – 24/08	1.050	1.150	1.150	1.260
24/08 – 31/08	770	880	880	995
31/08 – 07/09	460	505	505	555
07/09 – 14/09	310	335	335	365

Quota A prezzi riservati ai soggetti convenzionati - I prezzi si riferiscono a settimana

**Spese fisse di cancellazione pratica € 30 a prenotazione.** Le quote espresse in questo catalogo non comprendono eventuali tasse di soggiorno, ove previste, da versare in loco. Le tariffe espresse in Euro sono settimanali e comprendono IVA, consumi acqua, gas e corrente elettrica. I periodi, le tariffe, i supplementi obbligatori e facoltativi possono subire variazioni senza obbligo di preavviso.

PER ULTERIORI INFORMAZIONI VISITA IL SITO  
[WWW.OASIBERGAMO.IT](http://WWW.OASIBERGAMO.IT)

\*\*\*\*  
**VERDEMARE**

MARCHE  
Fermo, Marina Palmense



Il villaggio sorge direttamente sul mare in un parco di 120.000 m<sup>2</sup> e dispone di tutti i servizi: zona divertimenti/sportiva con acquapark, piscina, idromassaggio, campo da tennis, calcio, basket e pallavolo. Il complesso inoltre comprende bar, ristorante, self-service, macelleria, supermarket, edicola e bazar. Spiaggia a pagamento di sabbia, spiaggia libera con sabbia e ciottoli.

Le case mobili sono composte da camera con letto matrimoniale, cameretta con letti singoli, bagno con doccia e cucina attrezzata.

**Supplementi facoltativi** (da versare in loco)

- ingresso in piscina € 2,50 a persona ogni mezza giornata.

**Supplementi da versare alla prenotazione**

- Supplemento aria condizionata € 30 a settimana fino ad esaurimento disponibilità.

- Supplemento servizio spiaggia obbligatorio € 80 a settimana.

**Note**

- Pulizia finale inclusa nelle quote.

**Animali**

- Non ammessi.

**CASA MOBILE 4 POSTI**

Periodo	Quota A	Quota B
11/05 – 18/05	200	220
18/05 – 25/05	200	220
25/05 – 01/06	200	220
01/06 – 08/06	370	415
08/06 – 15/06	370	415
15/06 – 22/06	430	475
22/06 – 29/06	545	620
29/06 – 06/07	545	620
06/07 – 13/07	545	620
13/07 – 20/07	620	705
20/07 – 27/07	620	705
27/07 – 03/08	620	705
03/08 – 10/08	765	850
10/08 – 17/08	840	925
17/08 – 24/08	765	850
24/08 – 31/08	445	485
31/08 – 07/09	200	220
07/09 – 14/09	200	220

Quota A prezzi riservati ai soggetti convenzionati - I prezzi si riferiscono a settimana

**Spese fisse di cancellazione pratica € 30 a prenotazione.** Le quote espresse in questo catalogo non comprendono eventuali tasse di soggiorno, ove previste, da versare in loco. Le tariffe espresse in Euro sono settimanali e comprendono IVA, consumi acqua, gas e corrente elettrica. I periodi, le tariffe, i supplementi obbligatori e facoltativi possono subire variazioni senza obbligo di preavviso.

PER ULTERIORI INFORMAZIONI VISITA IL SITO  
[WWW.OASIBERGAMO.IT](http://WWW.OASIBERGAMO.IT)

# \*\*\*\* LIDO D'ABRUZZO

ABRUZZO  
Roseto degli Abruzzi



Il villaggio è ubicato direttamente sul mare, la spiaggia di sabbia fine è ideale per la tranquillità degli adulti e la gioia dei bambini, ha una superficie di 50.000 m<sup>2</sup> ed è alberato con pioppi e pini. Le case mobili sono composte da camera con letto matrimoniale, cameretta con letti a castello, bagno con doccia e cucina attrezzata.

Servizi disponibili: piscina con 7 tipi di onde e spiaggia artificiale, acquascivolo e kamikaze, palestra, bar, ristorante e self-service, SPA.

### Supplementi obbligatori (da versare in loco)

- Tessera Club € 25 a persona a settimana: ingresso alle piscine, animazione, servizio spiaggia con ombrellone, 1 sdraio e 1 lettino (fino ad esaurimento posti e non prenotabile anticipatamente).

### Supplementi facoltativi (da versare in loco)

- Aria condizionata € 20 (tessera ricarica minima).

### Note

- Pulizia finale inclusa nelle quote.

### Animali

- Non ammessi.

Periodo	CASA MOBILE 2 POSTI		4 POSTI		5/6 POSTI	
	Quota A	Quota B	Quota A	Quota B	Quota A	Quota B
11/05 – 18/05	200	220	210	255	250	275
18/05 – 25/05	275	315	300	370	355	395
25/05 – 01/06	295	335	345	395	370	415
01/06 – 08/06	345	395	425	485	450	505
08/06 – 15/06	430	475	535	600	565	620
15/06 – 22/06	430	475	575	655	600	695
22/06 – 29/06	550	635	715	830	735	845
29/06 – 06/07	590	675	755	870	775	880
06/07 – 13/07	600	685	785	905	825	940
13/07 – 20/07	600	685	785	905	825	940
20/07 – 27/07	680	765	805	915	835	950
27/07 – 03/08	685	775	805	915	835	950
03/08 – 10/08	735	825	975	1.080	1.020	1.110
10/08 – 17/08	735	825	975	1.080	1.020	1.110
17/08 – 24/08	525	620	745	860	785	890
24/08 – 31/08	415	490	640	740	675	765
31/08 – 07/09	285	375	295	365	340	375
07/09 – 14/09	230	325	240	315	285	325

Quota A prezzi riservati ai soggetti convenzionati - I prezzi si riferiscono a settimana

**Spese fisse di cancellazione pratica € 30 a prenotazione.** Le quote espresse in questo catalogo non comprendono eventuali tasse di soggiorno, ove previste, da versare in loco. Le tariffe espresse in Euro sono settimanali e comprendono IVA, consumi acqua, gas e corrente elettrica. I periodi, le tariffe, i supplementi obbligatori e facoltativi possono subire variazioni senza obbligo di preavviso.

PER ULTERIORI INFORMAZIONI VISITA IL SITO  
[WWW.OASIBERGAMO.IT](http://WWW.OASIBERGAMO.IT)



# \*\*\* FONTANA MARINA

MARCHE  
Fermo Campofilone



Situato a pochi chilometri dalla “Riviera delle Palme”, il Camping Village Fontana Marina è la meta ideale per chi desidera trascorrere una vacanza rilassante, completamente immersi nella natura. Il Camping dispone di bar, ristorante, minimarket, piscina, spiaggia attrezzata di sabbia fine, campo di calcetto, campo polivalente di basket/pallavolo, campo di bocce, area fitness, noleggio biciclette, animazione.

Le case mobili sono composte da una camera matrimoniale, una cameretta con tre lettini singoli di cui uno a bandiera, dinette con angolo cottura attrezzato, bagno con wc, lavabo, doccia, aria condizionata e una accogliente veranda coperta.

#### Supplementi obbligatori (da versare in loco)

- Tessera Club € 50 per nucleo familiare a settimana: ingresso alla piscina, animazione, servizio spiaggia con ombrellone e 2 lettini, parcheggio auto e wi-fi.

#### Supplementi facoltativi (da versare in loco)

- Fornitura iniziale di biancheria da letto e da bagno (€ 25 a persona).
- Eventuale cambio settimanale o infrasettimanale della biancheria (€ 25 a cambio a persona).

#### Note

- Aria condizionata, TV satellitare e pulizia finale inclusa nelle quote.

#### Animali

- Non ammessi.

CASA MOBILE 5 POSTI		
Periodo	Quota A	Quota B
25/05 – 01/06	340	365
01/06 – 08/06	430	455
08/06 – 15/06	555	620
15/06 – 22/06	715	800
22/06 – 29/06	750	830
29/06 – 06/07	750	830
06/07 – 13/07	885	1.005
13/07 – 20/07	885	1.005
20/07 – 27/07	885	1.005
27/07 – 03/08	1.115	1.220
03/08 – 10/08	1.140	1.240
10/08 – 17/08	1.140	1.240
17/08 – 24/08	760	835
24/08 – 31/08	520	575
31/08 – 07/09	350	385
07/09 – 14/09	295	375

Quota A prezzi riservati ai soggetti convenzionati - I prezzi si riferiscono a settimana

**Spese fisse di cancellazione pratica € 30 a prenotazione.** Le quote espresse in questo catalogo non comprendono eventuali tasse di soggiorno, ove previste, da versare in loco. Le tariffe espresse in Euro sono settimanali e comprendono IVA, consumi acqua, gas e corrente elettrica. I periodi, le tariffe, i supplementi obbligatori e facoltativi possono subire variazioni senza obbligo di preavviso.

PER ULTERIORI INFORMAZIONI VISITA IL SITO  
[WWW.OASIBERGAMO.IT](http://WWW.OASIBERGAMO.IT)

# Agos

## IL PRESTITO PERSONALE

DEDICATO AGLI ISCRITTI CISL

PUOI  
RICHIEDERE  
FINO A  
**30.000€**  
PER OGNI  
TUA ESIGENZA

- **Puoi saltare la rata**
- **Puoi modificare la rata**
- **Ricevi il prestito in 48 ore**

Nelle condizioni contrattuali puoi trovare maggiori informazioni su come funziona la flessibilità.

**LA RICHIESTA  
È SEMPLICE E LA  
NOSTRA CONSULENZA  
È SEMPRE GRATUITA.**

Per richiedere  
le condizioni  
di convenzione,  
basta esibire il  
presente volantino.

**SIMONE CAGLIO**

Cell: 348-9590465 - Mail: [s.caglio@agos.it](mailto:s.caglio@agos.it)

**Ti basterà presentare pochi documenti:  
carta di identità, codice fiscale  
e documento di reddito**

### VEDIAMOCI CHIARO

Ti ricordiamo che la richiesta del prestito personale è soggetta ad approvazione di Agos Ducato S.p.A. Messaggio pubblicitario. Per ulteriori informazioni richiedere sul sito, in filiale o Agenzia Autorizzata Agos il "Modulo informazioni europee di Base sul credito ai consumatori" (SECCI) e copia del testo contrattuale. La richiesta del prestito flessibile può essere effettuata dai clienti che rimborsano tramite addebito automatico sul conto corrente (SDD). La flessibilità può essere esercitata nel rispetto dei limiti contrattualmente previsti e in caso di regolarità nei pagamenti.



WE MAKE MOVIES BETTER

**Vivi l'emozione del grande schermo  
negli UCI Cinemas d'Italia,  
con OASI Turismo Sociale l'ingresso per te  
ha un prezzo speciale!**



Per informazioni rivolgersi a

**Oasi Turismo Sociale Bergamo**

Tel. **035.3882517** - email: [info@oasibergamo.it](mailto:info@oasibergamo.it)



**Sconti  
per tutti gli  
iscritti  
Cisl**

**OTTICA BRUZZESE** di Alessandro Bruzzese

**ALESSANDRO  
BRUZZESE**  
OTTICO

**BERGAMO**  
Via Taramelli, 25/a  
tel. 035.238118  
whatsapp 3452476461

info@otticabruzzese.com - www.otticabruzzese.com

## ALCUNE DELLE NOSTRE OFFERTE

occhiali da vista e sole sconto fino al **30%**

lenti a contatto  
e liquidi per contattologia sconto **10%**

## CONTROLLO DELLA VISTA GRATUITO

(SU APPUNTAMENTO)

Prova gratuita per tutte le lenti a contatto anche progressive con fornitura di lenti e liquidi per 1 mese

**GARANZIA DI ADATTAMENTO SU  
OCCHIALI PROGRESSIVI**

Orari: da martedì a venerdì: 10.00 - 18.00  
sabato 9.00 - 12.30 / 15.00 - 19.00



**Sconti  
per tutti gli  
iscritti  
Cisl**

**CENTRO OTTICO SPECIALIZZATO**  
**FONTANA  
OTTICA**

## CONVENZIONE PER TUTTI GLI ASSOCIATI ALLA CISL

DIETRO PRESENTAZIONE DELLA TESSERA SINDACALE

**LENTI DA VISTA SCONTO 30%**

**MONTATURA IN GENERE SCONTO 40%**  
**SE FIRMATA 20%**

**OCCHIALI DA SOLE SCONTO 25%**

**ORARI DI APERTURA DA MARTEDÌ A SABATO**  
**9,00 - 12,00 / 15,30 - 19,00**

**FONTANA  
OTTICA**

via Matteotti 5/7 - Romano di Lombardia - BG  
tel. 0363.912750 - www.fontanaottica.it

# OTTICA SAVOLDI

s.a.s. di Savoldi Guja

Via Paleocapa, 3/C  
24122 BERGAMO  
Tel. **035.222.863**

**NOVITÀ**  
OCCHIALE  
COMPLETO DI LENTI  
ANTIRIFLESSO  
DA **95 EURO**  
(+/-4/2)



# Calzature Grismondi

Via E. Fermi, 46 - **CURNO** (BG)  
(Strada per il Centro Commerciale)  
Tel. **035.61.51.71**

**Calzature uomo, donna, bambino, sportivo, vegane, ballo, pelletteria, valigeria.**

Troverete tra le altre marche: GEOX, STONEFLY, CLARKS, MELLUSO, DR. MARTENS, DIADORA, PRIMIGI, SALOMON, NIKE, BIRKENSTOCK, ADIDAS, RONCATO, NERO GIARDINI, VANS, CHICCO, PUMA, EASTPAK, SKECHERS, IGI&CO, CROCS, HAVAIANAS, EMPORIO ARMANI, LIU JO, CALVIN KLEIN, LELLI KELLY, CALLAGAN, ASOLO, DUDE, SUPERGA, AVIREX, VALLEVERDE, TOMMY HILFIGER, CHAMPIONS, LUMBERJACK, GRUNLAND, BUGATTI, VICTORIA.

Sconto concesso previa esibizione tessera CISL prima di battere lo scontrino fiscale. *(lo sconto non è applicabile su vendite promozionali e saldi)*

**Sconto 10%**  
per tutti gli iscritti Cisl



- **OCCHIALI DA VISTA E DA SOLE**  
**30% 50% 70%**
- **LENTI DA VISTA**  
**30% 40%**
- **OFFERTE SU LENTI A CONTATTO**

**SHOP-ON LINE**  
**WWW.OTTICASAVOLDI.IT**

Con l'acquisto dell'occhiale 1 ora di parcheggio gratuita presso Central Parking di via Paleocapa (20 metri prima del negozio)

**BONGIORNOwork**  
dress working people

**Vesti il lavoro con i BRAND**

EDILIZIA

**SCONTO 10%**

SANITARIO



PARRUCCHIERE

RISTORAZIONE



☎ **035 201401**

NEGOZIO CURNO,  
Bergamo Via E. Fermi 10

Seguici su

SHOP ONLINE

**bongiornowork.com**

**55 CASLINI M.**

**Noleggio camper, carrozzeria,  
servizio pneumatici e automobili**



**WEEK-END IN CAMPER  
A PARTIRE DA 250 €**



**CAMBIO E CUSTODIA  
PNEUMATICI**



**SERVIZI  
"CHIAVI IN MANO"**

**RANICA** via Marconi, 55  
tel./fax 035 342 113

**ALBINO** via Tarantelli, 5/7  
tel./fax 035. 752 517

Per gli iscritti Cisl extra sconto 10% su gomme e franchigie assicurative ridotte.

Lo sconto verrà concesso previa esibizione tessera CISL

[www.carrozzeriacaslini.it](http://www.carrozzeriacaslini.it)

**BIROLINI GOMME**

Via Provinciale, 2963 - URGANO (BG) - Tel. 035.890094  
[www.birolinigomme.com](http://www.birolinigomme.com) - email: [info@birolinigomme.com](mailto:info@birolinigomme.com)

**Sconti  
per tutti gli  
iscritti  
Cisl**

Su **tutte le marche di pneumatici** da vettura un ulteriore **5% extra** dai prezzi già scontati. **Montaggio, equilibratura, sostituzione valvole e contributo ambientale compresi nel prezzo.**

Centro revisioni auto e moto.

CONVENZIONE CISL - UNIPOLSAI

**UNITI  
PER TANTI  
VANTAGGI  
DEDICATI A TE.**

*Sconti e opportunità,  
sempre un passo avanti.*



OFFERTE ESCLUSIVE PER ISCRITTI E FAMILIARI CONVIVENTI.



MOBILITÀ

**-30%**



CASA

**FINO AL  
-30%**



PROTEZIONE

**FINO AL  
-30%**



RISPARMIO

**- COSTI**

**MORETTO**  
assicurazioni

Via A. Maj, 24 Bergamo - Tel. 035.244330 (2 linee)  
[info@morettoassicurazioni.it](mailto:info@morettoassicurazioni.it)

**FACCHINI CLAUDIO ALESSANDRO**  
BERGAMO • P.zza Repubblica, 1 • Tel. 035 27 07 30  
Sedi secondarie: Curno e Carobbio degli Angeli  
[agenzia.facchini@gmail.com](mailto:agenzia.facchini@gmail.com)

**STUDIO S.A.F. SRL**

ALBINO • Via M. di Savoia, 11 • Tel. 035 77 33 66  
[info@studiosaf.eu](mailto:info@studiosaf.eu)

Messaggio pubblicitario. Prima della sottoscrizione leggere il Set Informativo pubblicato sul sito internet [www.unipolsai.it](http://www.unipolsai.it)

**CISL**  
Confederazione Italiana  
Sindacati Lavoratori

**UnipolSai**  
ASSICURAZIONI



Cantina  
Bergamasca

# VINI DEL TERRITORIO

Cantina Bergamasca

S. Paolo d'Argon - BG - Via Bergamo, 10  
Tel. 035.951098 fax 035.953571

ORARI PUNTO VENDITA  
S. PAOLO D'ARGON

Da martedì a sabato  
dalle 8.30 alle 12.30  
e dalle 15.00 alle 19.00



[www.cantinabergamasca.it](http://www.cantinabergamasca.it)  
[puntovendita@cantinabergamasca.it](mailto:puntovendita@cantinabergamasca.it)

Sconto  
10%  
per tutti gli  
iscritti Cisl  
escluso i distillati



Orari del nostro punto vendita: Da Lunedì a Sabato dalle 9.00 alle 12.00  
e dalle 15.00 alle 19.00

Via Provinciale, 8 - 24065 - Lovere (BG) - Tel. 035.960.022 - [www.taccolini.it](http://www.taccolini.it)

**DISTRIBUZIONE VINI, BIRRE,  
BEVANDE E DISTILLATI**



**Si eseguono in studio tutte le  
principali branche odontoiatriche**

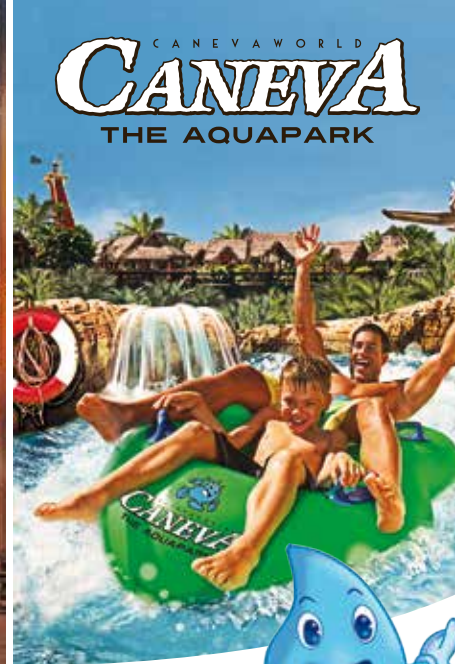
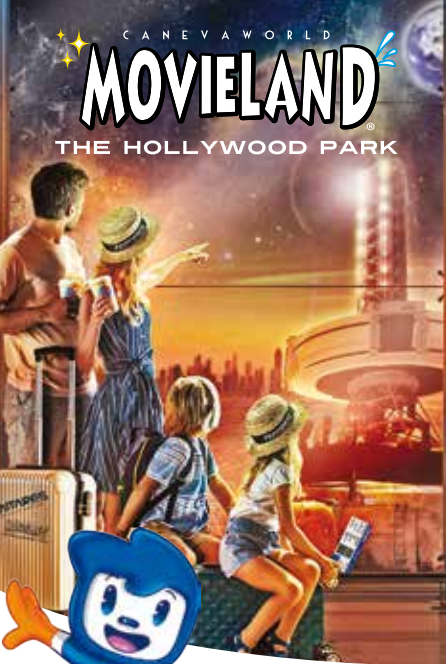


1ª visita  
gratuita ed  
una ablazione  
all'anno gratuita  
agli iscritti  
Cisl

**CENTRO STOMATOLOGICO CISANESE S.R.L.**  
Via XXVI Aprile, 3 · 24034 Cisano Bergamasco  
Tel.: 035.783130 · E-mail: [cscisanese@libero.it](mailto:cscisanese@libero.it)

Direttore sanitario Dottor Giovanni Poliziani





**CanevaWorld**  
RESORT



**Top Emotions**

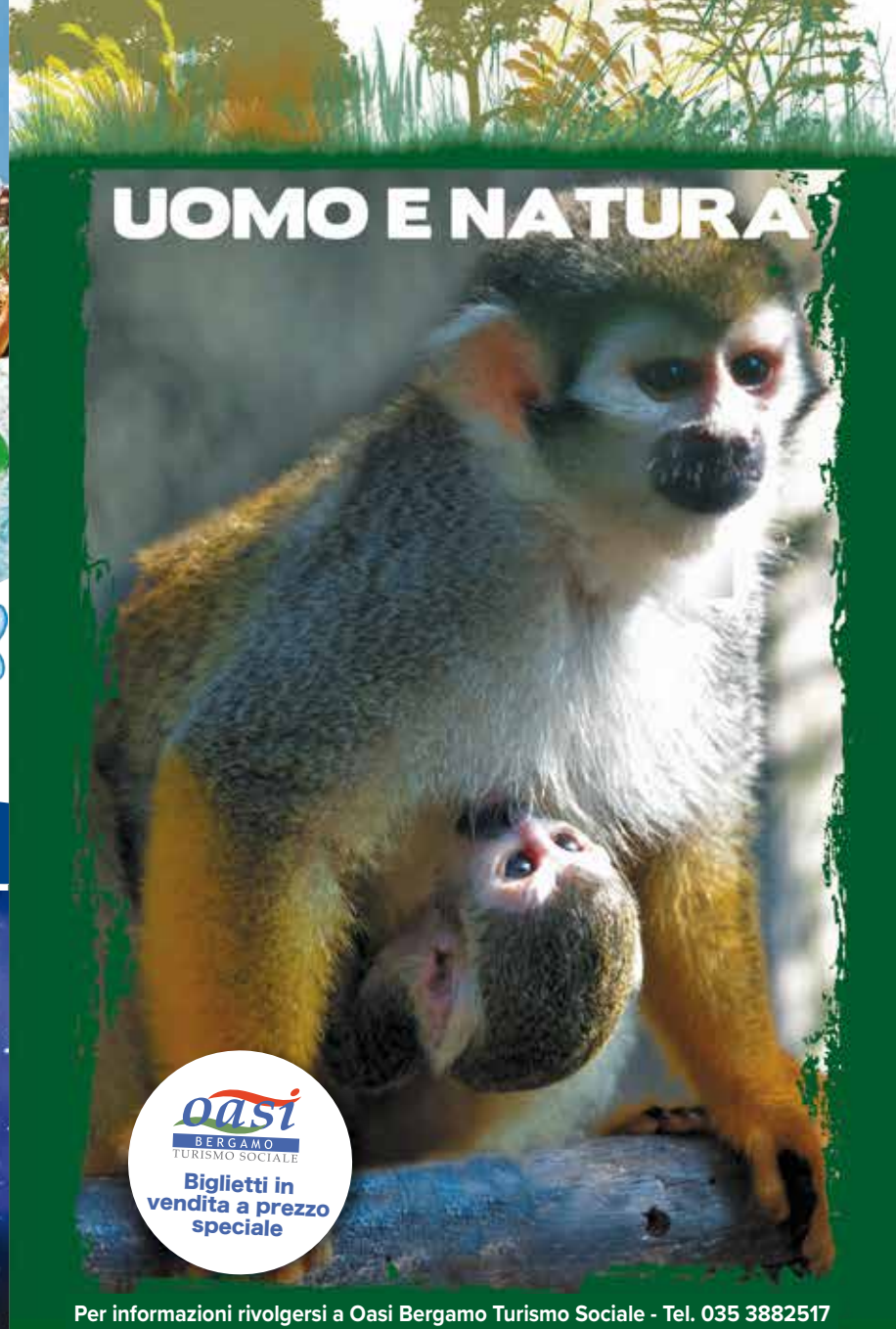


**Top Fun**

**Top 3  
Restaurants**



Per informazioni rivolgersi a **Oasi Turismo Sociale Bergamo**  
Tel. 035.3882517 - email: [info@oasibergamo.it](mailto:info@oasibergamo.it)



Per informazioni rivolgersi a Oasi Bergamo Turismo Sociale - Tel. 035 3882517

**PARCO FAUNISTICO**  
**LE CORNELLE**

24030 VALBREMBO - BERGAMO - Via Cornelle, 16 - INFOLINE 035 527422

[WWW.LECORNELLE.IT](http://WWW.LECORNELLE.IT) - [info@lecornelle.it](mailto:info@lecornelle.it)



# Gardaland

# SEA LIFE



## Gardaland

RESORT

Il Parco divertimenti  
N°1 in Italia!

[www.gardaland.it](http://www.gardaland.it)

Un'immersione tra più di 5.000  
meravigliose creature marine  
attraverso grandi vetrate, cupole trasparenti  
e un tunnel oceanico mozzafiato!

[www.gardalandsealife.it](http://www.gardalandsealife.it)







## RESTIAMO IN CONTATTO

 **035 324 111**

 **cisl.bg@cisl.it**

## IL SITO WEB UFFICIALE

**[www.cislbergamo.it](http://www.cislbergamo.it)**

AGGIORNATO GIORNO PER GIORNO



## IL NOSTRO IMPEGNO DIVENTA SOCIAL

 **ATTUALITÀ**

 **SERVIZI**

 **RECAPITI**

 **APPROFONDIMENTI**



## ORARI SEDE BERGAMO

Da Lunedì a Venerdì 8.30 / 12.30 - 14.30 / 18.30

Sabato 9.00 / 12.00